

本書は、読んだあと大切に保管してください。

# Aterm® WD600シリーズ



# つなぎかたガイド

Windows®は米国 Microsoft Corporation の米国およびその他の国における登録商標です。 Netscape®は米国 Netscape Communications Corporation の登録商標です。 Mac, Macintoshは米国その他の国で登録された米国アップルコンピュータ社の登録商標です。 JavaScript®は米国Sun Microsystems, Inc.の米国およびその他の国における登録商標です。 その他、各会社名、各製品名は各社の商標または登録商標です。 © NEC Corporation 2005. © NEC AccessTechnica.Ltd.2005

## STEP 1 箱の中身をチェックしよう

① 本商品が到着したらすぐに添付品をご確認ください。不足しているものがありましたら、2週間以内にご契約のADSL接続事業者またはプロバイダにご連絡ください。

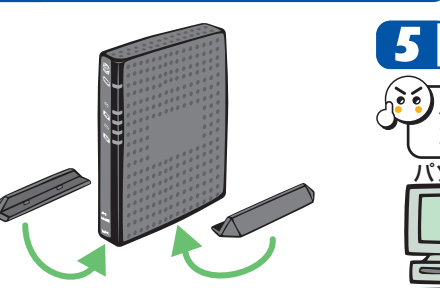
- 本体
- 縦置きスタンド
- ADSL回線ケーブル (コネクタ: 小)
- ACアダプタ
- スプリッタ
- つなぎかたガイド(本書)
- お使いになる前に(別冊)
- IP電話使いかたガイド(別冊)
- ETHERNETケーブル (コネクタ: 大)

## STEP 2 装置環境をチェックしよう

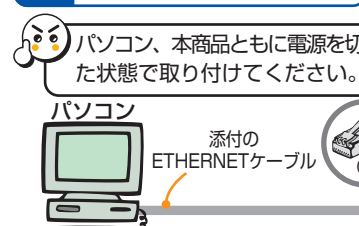
- ACアダプタは、必ず本商品に添付のものを使用してください。  
▶ 装置故障・発煙・発火の恐れがありますので、他の装置のものには使用しないでください。また、本商品に添付のACアダプタは、他の製品には使用しないでください。
  - ACアダプタは、たこ足配線にしないでください。
  - 差込口が2つ以上ある壁の電源コンセントに他の電気製品のACアダプタを差し込む場合は、合計の電流値が電源コンセントの最大値を超えないように注意してください。
  - 本商品およびACアダプタは、直射日光の当たるところや、ストーブ、ヒーターなどの発熱器のそばなど、温度の高いところに置かないでください。
  - 本商品およびACアダプタは、テレビや電子レンジの近くに置かないでください。  
▶ 通信に影響することがあります。
  - 本商品の通風孔をふさがないでください。通風孔をふさぐと内部に熱がこもり、火災の原因となることがあります。次のような使い方はしないでください。
    - ・ 横向きに寝かせる
    - ・ 収納棚や本棚などの風通しの狭い場所に押し込む
    - ・ じゅうたんや布団の上に置く
    - ・ テーブルクロスなどを掛ける
- ※詳しくは、添付の「お使いになる前に」(別冊)に記載しておりますので、用法を守り、ご使用ください。特に、火災、感電などの原因となり、死亡または重傷を負う可能性が想定されます。また、故障など物的損害の発生が想定されます。

## STEP 3 接続して電源を入れよう

### 1 縦置きスタンドを取り付ける



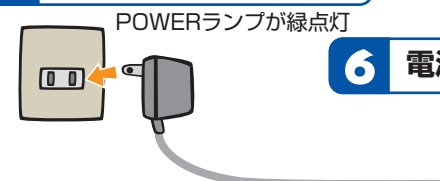
### 5 パソコンを接続する



### 2 アース線を接続する

アース線は添付されていません。お客様の使用環境に合わせて別途ご準備願います。アース線の接続なしでも機器は正常に動作しますが、雷保護等のお客様の安全上、アース線を接続してご使用ください。詳細は「お使いになる前に」(別冊)に記載されている「△警告」の「電源」を参照願います。なお、アース線はお近くの電気店等にてお求めいただけます。

### 7 ACアダプタを接続する



### 6 電源ジャックを接続する



### 3 ADSL回線に接続する

- ① スプリッタの青印 (MODEM) と本商品の青印 (ADSL回線ポート) を接続する
- ② スプリッタのLINEとモジュラージャックを接続する
- ③ スプリッタの黄色印 (PHONE) と本商品の黄色印 (電話回線ポート) を接続する (電話回線共用タイプ(タイプ)の場合のみ)

### 4 電話機を接続する

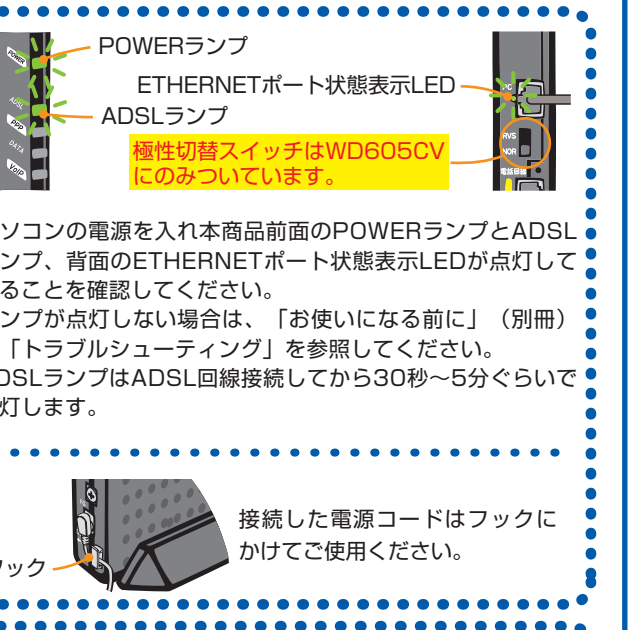
電話機に添付のケーブルなどを別途ご準備願います。

### 3 ADSL回線に接続する

- ① スプリッタの青印 (MODEM) と本商品の青印 (ADSL回線ポート) を接続する
- ② スプリッタのLINEとモジュラージャックを接続する

### 4 電話機を接続する

スプリッタの黄色印 (PHONE) と電話機を接続する (電話回線共用タイプ(タイプ)の場合のみ)



**WD605CVをご利用の方のみご覧ください**

VoIPランプが赤点滅している場合は加入電話 (NTT等) の極性が反転しています。この状態では、電話機によっては着信音が鳴らない場合や、以下のサービスなどが正常に動作しない場合があります。

- ナンバー・ディスプレイ
- ネーム・ディスプレイ
- マジックボックス
- モデムダイヤルイン

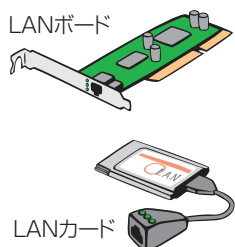
その場合は、本商品背面の極性切替スイッチを逆に切り替えてください。スイッチ切り替え後、VoIPランプが消灯していることを確認してください。

VoIPランプの確認および極性切替スイッチの切り替えは、必ずIP電話設定をする前に行ってください。いったんIP電話設定をすると、加入電話 (NTT等) 回線の極性が反転していても、PPPランプの点灯と同時にVoIPランプの赤点滅が停止します。

## STEP 4 パソコンのネットワークを設定しよう

### ■ パソコンの準備

- LANポートの準備: 本商品を接続するには、パソコンにLANポート (ETHERNETポート) [100BASE-TX/10BASE-T] が必要です。装備されていない場合は、市販のLANカード/LANポートを購入して、取り付けとOSに対するドライバのインストールを行ってください。
- ファイアウォールなど、すべてのソフトの停止: 本商品の設定の前に、ファイアウォール、ウイルスチェック等のソフトはいったん停止してください。インターネットに接続できたら、もう一度必要な設定を行ってください。停止しない (起動したまま) と本商品の設定ができなかったり、通信が正常に行えない場合があります。(パソコンによっては、ファイアウォール、ウイルスチェック等のソフトがあらかじめインストールされている場合があります。) 停止や設定の方法はソフトによって異なりますので、ソフトまたはパソコンのメーカーにお問い合わせください。



### ■ WWWブラウザ (Internet Explorer等) の準備

- 本商品は、下記のバージョンのWWWブラウザ (Internet Explorer等) に対応しています。
- Windows® XP/2000 Professional/Me/98の場合  
Microsoft® Internet Explorer Ver.5.5以上に対応  
Netscape® Ver.6.1以上に対応
- Mac OS X/9.x/8.xの場合  
Microsoft® Internet Explorer Ver.5.0以上に対応  
Netscape® Ver.6.01以上に対応

### WWWブラウザの設定確認

インターネットに接続するには、WWWブラウザの接続設定が「ダイヤルしない」、「プロキシサーバーを使用しない」になっている必要があります。また、クイック設定Webを使用するときは「JavaScript®を有効にする」設定になっている必要があります。設定されていない場合は、裏面の「クイック設定Web」をご使用になる前に参照して設定してください。

### Windows® XP

- 1 [スタート] - [コントロールパネル] を選択する
- 2 [ネットワークとインターネット接続] をクリックし、[ネットワーク接続] をクリックする
- 3 [ローカルエリア接続] を右クリックし、[プロパティ] をクリックする
- 4 [全般] タブをクリックし、[インターネットプロトコル (TCP/IP)] を選択し、[プロパティ] をクリックする
- 5 [IPアドレスを自動的に取得する] と [DNSサーバーのアドレスを自動的に取得する] を選択する
- 6 [OK] をクリックする
- 7 [OK] または [閉じる] をクリックする
- 8 [戻る] をクリックし、[ネットワークとインターネット接続] 画面の [インターネットオプション] をクリックする
- 9 [接続] タブをクリックし、リストにダイヤルアップの設定がある場合は [ダイヤルしない] を選択する
- 10 [OK] をクリックする  
以上でパソコンのネットワークの設定は完了です。

### Windows® 2000 Professional

- 1 [スタート] - [設定] - [コントロールパネル] を選択する
- 2 [ネットワークとダイヤルアップ接続] アイコンをダブルクリックする
- 3 [ローカルエリア接続] アイコンを右クリックし、[プロパティ] をクリックする
- 4 リストの [インターネットプロトコル (TCP/IP)] を選択し、[プロパティ] をクリックする
- 5 [IPアドレスを自動的に取得する] と [DNSサーバーのアドレスを自動的に取得する] を選択する
- 6 [OK] をクリックする
- 7 [OK] をクリックする
- 8 [スタート] - [設定] - [コントロールパネル] を選択する
- 9 [インターネットオプション] アイコンをダブルクリックする
- 10 [接続] タブをクリックし、リストにダイヤルアップの設定がある場合は [ダイヤルしない] を選択する
- 11 [OK] をクリックする  
以上でパソコンのネットワークの設定は完了です。

### Windows® Me/98

- 1 [スタート] - [設定] - [コントロールパネル] を選択する
- 2 [ネットワーク] アイコンをダブルクリックする
- 3 リストの [TCP/IP->お使いのLANカード (またはお使いのLANボード)] を選択し、[プロパティ] をクリックする
- 4 [IPアドレス] タブをクリックし、[IPアドレスを自動的に取得] を選択する
- 5 [ゲートウェイ] タブをクリックし、何も指定されていないことを確認する
- 6 [DNS設定] タブをクリックし、[DNSを使わない] を選択する
- 7 [OK] をクリックする
- 8 [OK] をクリックする
- 9 再起動の指示があった場合はパソコンを再起動する
- 10 [スタート] - [設定] - [コントロールパネル] を選択する
- 11 [インターネットオプション] アイコンをダブルクリックする
- 12 [接続] タブをクリックし、リストにダイヤルアップの設定がある場合は [ダイヤルしない] を選択する
- 13 [OK] をクリックする  
以上でパソコンのネットワークの設定は完了です。

裏面につづく

