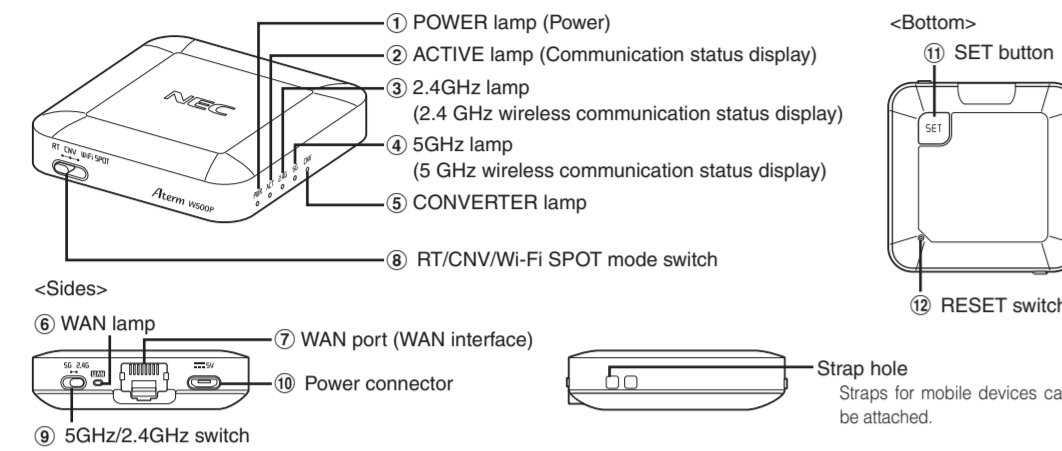


Names and Functions of Parts

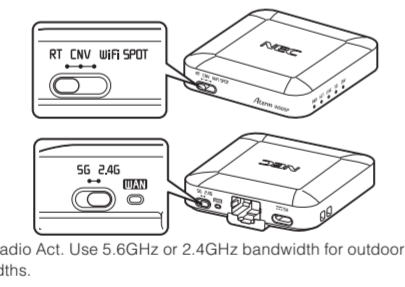


1 POWER lamp (Power)	Green (illuminated) Green (blinking) Orange (illuminated) (*1) Red (illuminated) Red (blinking) Off	Power is on Setting using WPS Updating firmware version Wi-Fi setting using WPS is completed WPS failed Preparing to reset Wi-Fi setting using WPS failed Power is off
2 ACTIVE lamp (Communication status display)	Green (illuminated) Off	Internet communication is established Internet communication is not established
3 2.4GHz lamp (2.4 GHz wireless communication status display)	Green (illuminated) Green (blinking) Off	Communication (2.4 GHz) is available Sending and receiving data (2.4 GHz) Not using Wi-Fi
4 5GHz lamp (5 GHz wireless communication status display)	Green (illuminated) Green (blinking) Red (blinking) Off	Communication (5 GHz) is available Sending and receiving data (5 GHz) When power is turned on or radio waves (radar waves) that cause interference are detected (When using W53 or W56) Not using Wi-Fi
5 CONVERTER lamp	Green (illuminated) Off	Operating as a wireless LAN device Operating as a wireless LAN access point
6 WAN lamp	Green (illuminated) Green (blinking) Off	Link with the WAN port is established The WAN port is communicating Link with the WAN port is not established
7 WAN port (WAN interface)		Connection for LAN ports provided in hotel rooms
8 RT/CNV/Wi-Fi SPOT mode switch		Use when changing the operational mode
9 5GHz/2.4GHz switch (*2)		Use when changing the wireless operational mode
10 Power connector		Use to supply power <Specifications> DC 5V (4.75V to 5.25V) × Approx. 500mA Micro-USB type B
11 SET button		Use when setting WPS
12 RESET switch		Use when resetting

(*1) The POWER lamp also illuminates in orange when automatically overwriting the firmware and setting information of this product. Do not turn off the power. Doing so may damage the product.
 (*2) The operational modes for 2.4 GHz wireless communication and 5 GHz wireless communication cannot be used at the same time.

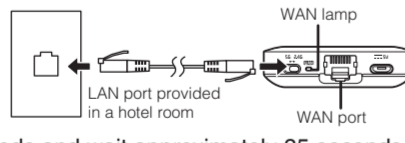
STEP 1 Turning on the power

- Set the RT/CNV/Wi-Fi SPOT mode switch to RT.
 * The mode switch is set to RT when the product is shipped from the factory.
- Select the wireless operation mode with the 5GHz/2.4GHz switch.
 If you want to use 2.4 GHz wireless communication, set the switch to 2.4G.
 If you want to use 5 GHz wireless communication(*), set the switch to 5G.
 (* 5.2GHz and 5.3GHz bandwidths are prohibited for outdoor use under the Radio Act. Use 5.6GHz or 2.4GHz bandwidth for outdoor use. Quick Web settings is required to select 5.6GHz among 5GHz bandwidths.



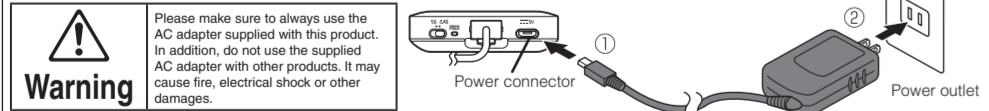
Set the 5GHz/2.4GHz switch while power is off.
 If the switch is set while power is on, the setting will not be effective. The product must be turned off and on to enable the selected wireless operation mode.

- Using an Ethernet cable, connect the WAN port of this product and a LAN port located within the hotel.
- Connect the power cable using one of the following methods and wait approximately 35 seconds.



Supplying power using an AC adapter

Use the AC adapter (model number : AL1-004017-001) supplied with this product.

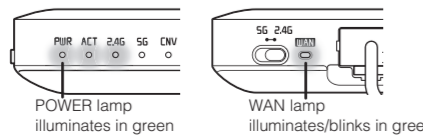


Supplying power from a computer

Use the USB power cable supplied with this product.



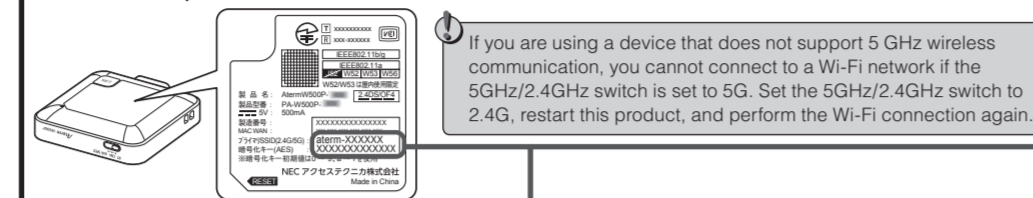
- POWER lamp illuminates in green and WAN lamp illuminates/blinks in green.



The information center provides support only in Japanese.
 This product (including the software) is designed with Japanese specifications, and is not compliant with non-Japanese standards. NEC assumes no responsibility for any use of this product outside Japan. NEC does not offer any overseas maintenance or technical support for this product.
 This guide provides the setup procedures in four languages. For the product specifications, cautions and other information that are not covered in this guide, please refer to the "Tsunagata-Guide" (in Japanese) and "AtermStation" (in Japanese).

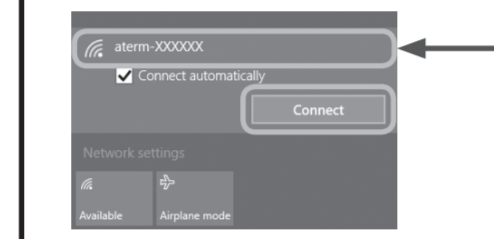
STEP 2 Connecting to W500P with a Wi-Fi connection

Set your wireless LAN device using the network name (SSID) and encryption key found on the bottom of this product to connect with a Wi-Fi connection.



For Windows 10/8.1/8

- Display the desktop screen.
- Click the network icon on the bottom right of the screen.
- Select the network name (SSID) of this product and click [Connect].



- Enter the encryption key (lowercase characters) of this product and click [Next].



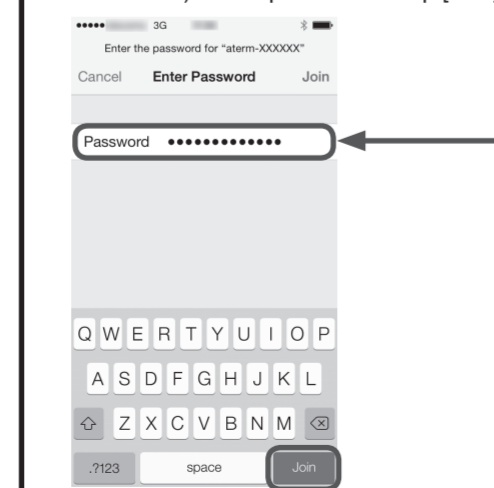
For an iOS device

The following example is for iPhone running iOS 7.0.

- Tap [Settings].
- Tap [Wi-Fi].
- Turn on [Wi-Fi] and tap the network name (SSID) of this product.



- Enter the encryption key (lowercase characters) of this product and tap [Join].



For Mac OS

The following procedure is for OS X v10.8.

- From the Apple menu, click [System Preferences...] - [Network].
- Select [Wi-Fi].
- Select the network name (SSID) of this product.



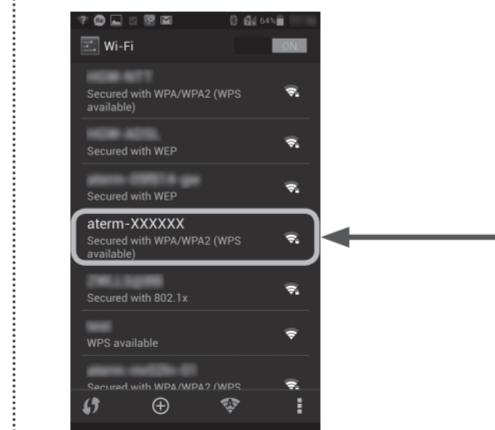
- Enter the encryption key (lowercase characters) of this product and click [Join].



For an Android device

The following example is for MEDIAS running Android 4.2.

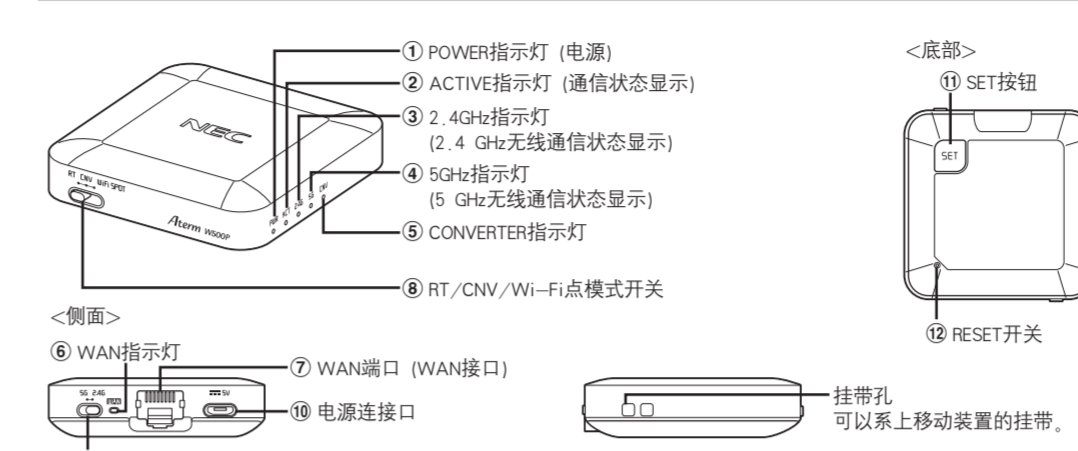
- Tap [Settings].
- Set [Wi-Fi] to [ON] and tap [Wi-Fi].
- Tap the network name (SSID) of this product.



- Enter the encryption key (lowercase characters) of this product and tap [Connect].



各部分名称和功能

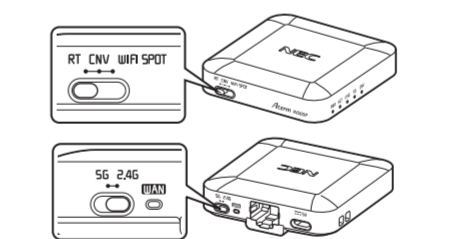


1 POWER指示灯 (电源)	绿色 (点亮) 绿色 (闪烁) 橙色 (点亮) (*1) 红色 (点亮) 红色 (闪烁) 熄灭	电源开启 正在使用WPS设定 正在更新固件版本 使用WPS的Wi-Fi设定已完成 WPS失败 正准备复位 使用WPS的Wi-Fi设定失败 电源关闭
2 ACTIVE指示灯 (通信状态显示)	绿色 (点亮) 熄灭	已建立网络通信 未建立网络通信
3 2.4GHz指示灯 (2.4 GHz无线通信状态显示)	绿色 (点亮) 绿色 (闪烁) 熄灭	通信 (2.4 GHz) 有效 正在收发数据 (2.4 GHz) 未使用Wi-Fi
4 5GHz指示灯 (5 GHz无线通信状态显示)	绿色 (点亮) 绿色 (闪烁) 红色 (闪烁) 熄灭	通信 (5 GHz) 有效 正在发送数据 (5 GHz) 当电源开启或侦测到导致干扰的电波 (雷达波) 时 (使用W53或W56时) 未使用Wi-Fi
5 CONVERTER指示灯	绿色 (点亮) 熄灭	正作为无线LAN设备运行 正作为无线LAN访问点运行
6 WAN指示灯	绿色 (点亮) 绿色 (闪烁) 熄灭	已建立与WAN端口的链接 WAN端口正在进行通信 未建立与WAN端口的链接
7 WAN端口 (WAN接口)		宾馆客房提供的LAN端口连接
8 RT/CNV/Wi-Fi点模式开关		改变至操作模式时使用
9 5GHz/2.4GHz开关 (*2)		改变至无线操作模式时使用
10 电源连接口		用于供电 <规格> DC 5V (4.75V至5.25V) × 约500mA Micro-USB B类型
11 SET按钮		在设定WPS时使用
12 RESET开关		复位时使用

(*1) 当自动进行本产品固件的重写, 以及信息的设定时, POWER指示灯也会点亮为橙色。请不要关闭电源, 否则可能对本产品造成损坏。
 (*2) 不能同时使用2.4 GHz 无线通信和5 GHz 无线通信操作模式。

STEP 1 开启电源

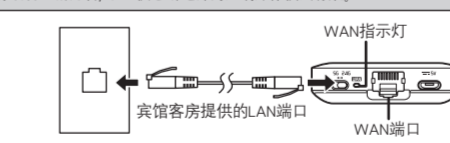
- 将RT/CNV/Wi-Fi点模式开关设定为RT。
 * 产品出厂时, 该模式开关被设定于RT位置。
- 使用5GHz/2.4GHz开关选择无线操作模式。
 如果需使用2.4 GHz无线通信, 请将开关设定于2.4G。
 如果需使用5 GHz无线通信(*), 请将开关设定于5G。



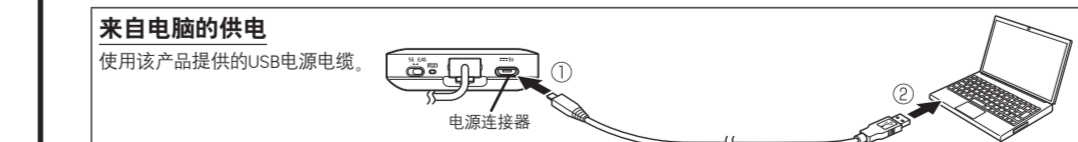
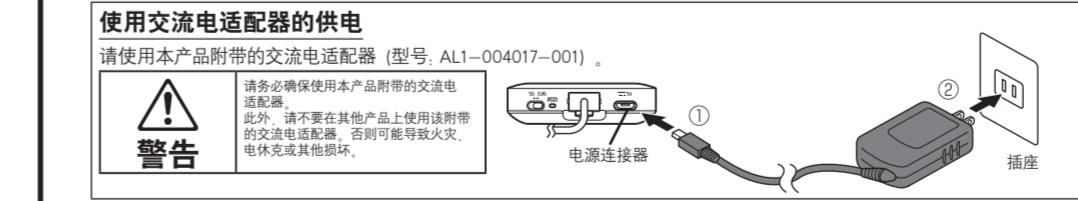
依照无线电台的规定, 5.2GHz和5.3GHz带宽不得用于户外。当在户外使用时, 请用户外使用, 请使用5.6GHz或2.4GHz宽带。当从5GHz宽带选择5.6GHz时, 必须进行快速网络设置 (Quick Web settings)。

请在电源关闭状态下设定5GHz/2.4GHz开关。
 如果在电源开启状态下进行开关设定, 该设定将无效。请务必先关闭本产品电源后再重新开启, 从而使您所选择的无线操作模式有效。

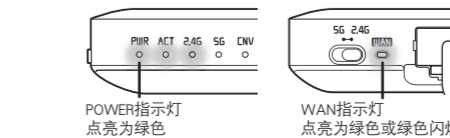
- 使用以太网电缆, 将本产品的WAN端口与宾馆客房内的LAN端口连接。



- 通过以下方法之一连接电源电缆, 并等待约35秒。



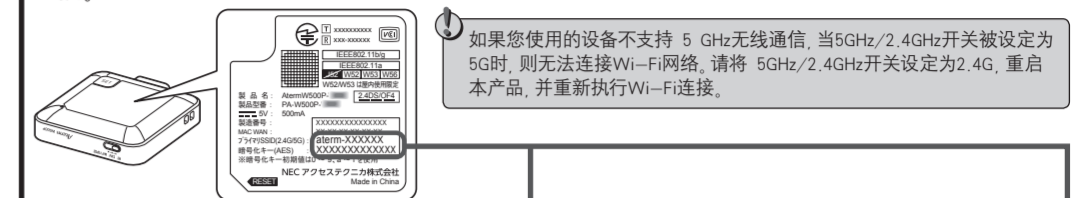
- POWER指示灯点亮为绿色, WAN指示灯点亮为绿色或绿色闪烁。



讯讯处只提供日语服务。
 本产品 (包括软件) 以日本规格设计, 与非日本标准不兼容。对任何在日本以外地区使用本产品而导致的后果, NEC不承担任何责任。NEC不提供有关本产品的任何海外维修服务和技术支持。
 本指南提供4种语言的安装步骤。本指南不包括本产品的规格、注意事项和其他信息。请参阅“连接方法指南” (日语) 和“AtermStation” (日语)。

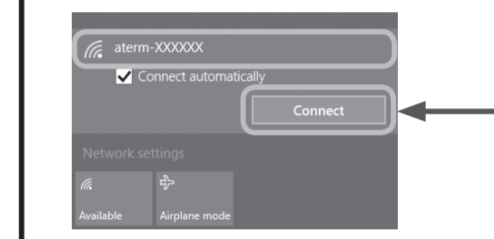
STEP 2 使用Wi-Fi与W500P连接

使用网络名称 (SSID) 和密钥 (可在本产品底部找到) 设定您的无线LAN设备, 从而与Wi-Fi连接相连接。



Windows 10/8.1/8专用

- 显示桌面画面。
- 点击画面右下方的网络图标。
- 选择本产品的网络名称 (SSID) 并点击 [Connect]。



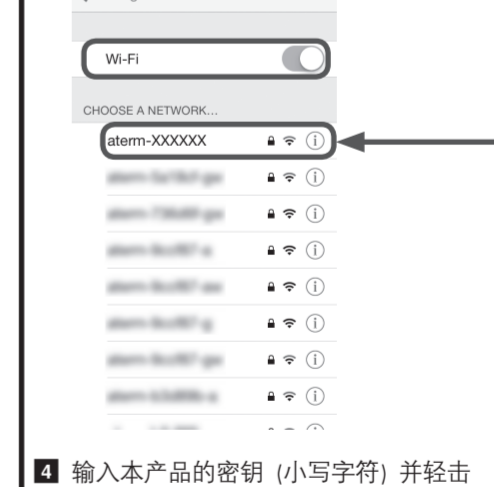
- 输入本产品的密钥 (小写字符) 并点击 [Next]。



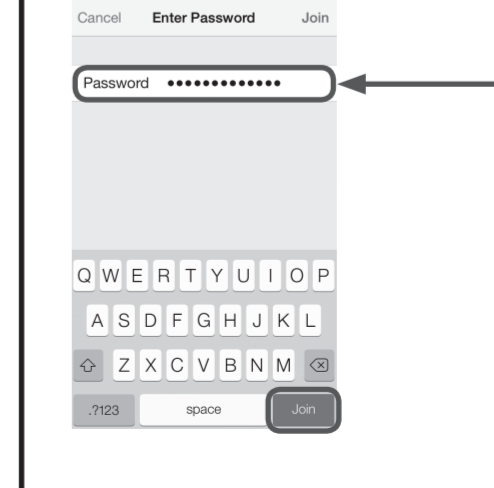
iOS设备专用

以下示例为在iOS 7.0下运行的iPhone。

- 轻击 [Settings]。
- 轻击 [Wi-Fi]。
- 开启[Wi-Fi]并轻击本产品的网络名称 (SSID)。



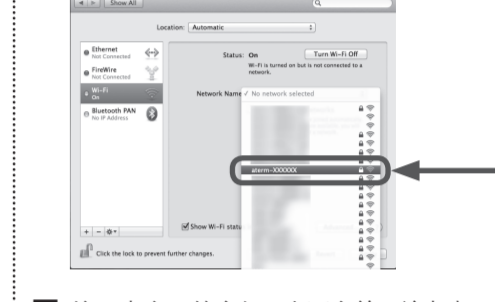
- 输入本产品的密钥 (小写字符) 并轻击 [Join]。



Mac OS

以下是OS X v10.8中的步骤。

- 在Apple菜单中点击 [System Preferences...] - [Network]。
- 选择 [Wi-Fi]。
- 选择本产品的网络名称 (SSID)。



- 输入本产品的密钥 (小写字符) 并点击 [Join]。



Android设备专用

以下示例为在Android 4.2下运行的MEDIAS。

- 轻击 [Settings]。
- 将 [Wi-Fi] 设定为 [ON], 并轻击 [Wi-Fi]。
- 轻击本产品的网络名称 (SSID)。



- 输入本产品的密钥 (小写字符) 并轻击 [Connect]。



Aterm W500P 설치 가이드

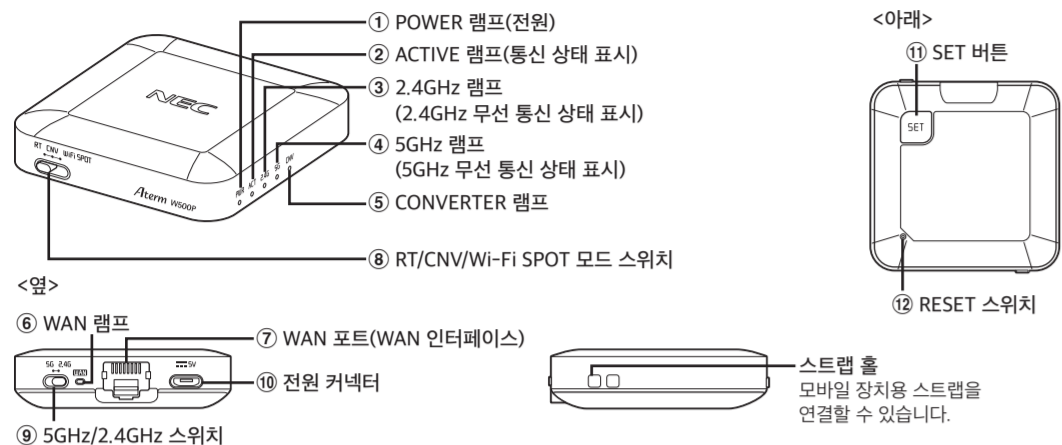
- 정보 센터에서는 일본어만 지원을 제공합니다.
- 본 제품 (소프트웨어 포함) 은 일본어 사용으로 설계되었으며 일본 이외의 표준을 따르지 않습니다. NEC 는 일본 이외의 국가나 지역에서 본 제품을 사용하는 것에 대해 책임을 지지 않습니다. NEC 는 본 제품에 대해 해외 유지 보수 및 기술 지원을 제공하지 않습니다.
- 본 가이드에서는 네 개 언어로 설치 절차를 제공합니다. 제품 사용, 경고 및 기타 본 가이드에서 다루지 않는 정보에 대해서는 "Tsunamiata-Guide"(일본어) 및 "AtermStation"(일본어) 을 참조하십시오.

Aterm W500P Guia de Instalação

- O centro de informações fornece suporte somente em japonês.
- Esse produto (incluindo o software) foi projetado com especificações japonesas e não cumpre padrões não japoneses. A NEC não se responsabiliza por nenhum uso deste produto fora do Japão. A NEC não oferece nenhum suporte de manutenção e técnico no exterior para este produto.
- Esse guia fornece os procedimentos de configuração em quatro idiomas. Para as especificações, precauções e outras informações do produto que não são abordadas neste guia, consulte o "Tsunamiata-Guide"(em japonês) e "AtermStation"(em japonês).

한국어

부품의 이름 및 기능



1 POWER 램프 (전원)	녹색(점등됨) 녹색(깜박임) 주황색(점등됨) (*)1	전원 켜짐 WPS를 사용하여 설정 중 편웨어 버전 업데이트 중 WPS를 사용한 Wi-Fi 설정이 완료됨
2 ACTIVE 램프 (통신 상태 표시)	꺼짐	전원 꺼짐
3 2.4GHz 램프 (2.4GHz 무선 통신 상태 표시)	녹색(점등됨) 녹색(깜박임)	인터넷 통신이 설정됨 인터넷 통신이 설정되지 않음
4 5GHz 램프 (5GHz 무선 통신 상태 표시)	녹색(점등됨) 녹색(깜박임) 빨간색(깜박임)	통신(2.4GHz) 사용 가능 데이터를 송수신 중(2.4GHz) Wi-Fi를 사용하지 않음
5 CONVERTER 램프	꺼짐	통신(5GHz) 사용 가능
6 WAN 램프	녹색(점등됨) 녹색(깜박임)	데이터를 송수신 중(5GHz) 전원이 켜져 있거나 간섭을 일으키는 전파(레이더 파)가 감지될 때 (W53 또는 W56 사용 시)
7 WAN 포트(WAN 인터페이스)	꺼짐	Wi-Fi를 사용하지 않음
8 RT/CNV/Wi-Fi SPOT 모드 스위치	녹색(점등됨) 꺼짐	무선 LAN 장치로서 작동 중 무선 LAN 액세스 지점으로서 작동 중
9 5GHz/2.4GHz 스위치(*2)	녹색(점등됨)	WAN 포트를 이용한 연결이 설정됨
10 전원 커넥터	녹색(깜박임)	WAN 포트 통신 중
11 SET 버튼	꺼짐	WAN 포트를 이용한 연결이 설정되지 않음
12 RESET 스위치	꺼짐	호텔 룸에서 제공된 LAN 포트에 연결 작동 모드로 변경할 때 사용
13 스트랩 홀		무선 작동 모드로 변경할 때 사용
		전원 공급 장치에 사용 <사양> DC 5V(4.75V ~ 5.25V) X 약 500mA 마이크로 USB 타입 B
		WPS 설정 시 사용
		리셋 시 사용

(*)1 본 제품의 편웨어와 설정 정보를 자동으로 덮어쓰는 동안 POWER 램프는 주황색으로 점등됩니다. 전원을 끄지 마십시오. 전원을 끄면 제품이 손상될 수 있습니다.
 (*2) 2.4GHz 무선 통신 및 5GHz 무선 통신에 대한 작동 모드는 동시에 사용할 수 없습니다.

전원 켜기

- 1 RT/CNV/Wi-Fi SPOT 모드 스위치를 RT로 설정합니다.
* 공장에서 제품 출하 시 모드 스위치의 기본 설정은 RT입니다.
- 2 5GHz/2.4GHz 스위치와 함께 무선 작동 모드를 선택합니다.
2.4GHz 무선 통신을 사용하려는 경우 스위치를 2.4G로 설정하십시오.
5GHz 무선 통신(*)을 사용하려는 경우 스위치를 5G로 설정하십시오.
(*) 5.2GHz 및 5.3GHz 대역폭은 무선 통신법에 따라 실외용으로 사용할 수 있습니다. 실외에서 사용할 때는 5.6GHz 또는 2.4GHz 대역폭을 사용하십시오. 5GHz 대역폭 중에서 5.6GHz를 선택하려면 빠른 펌 설정이 필요합니다.

- 3 인터넷 케이블을 사용해 본 제품의 WAN 포트와 호텔 내에 있는 LAN 포트를 연결합니다.

- 4 다음 방법 중 하나를 사용하여 전원 케이블을 연결하고 약 35초 동안 기다립니다.

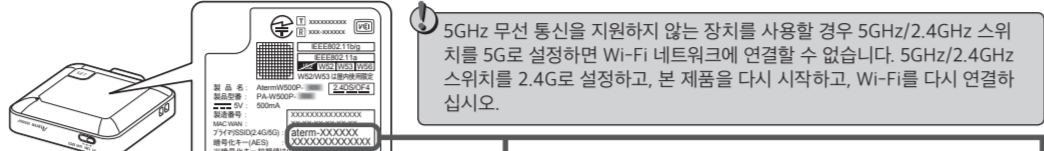
AC 어댑터를 사용하여 전원 공급
본 제품과 함께 제공된 AC 어댑터(모델 번호: AL1-004017-001)를 사용하십시오.

컴퓨터에서 전원 공급
이 제품과 함께 제공되는 USB 전원 케이블을 사용하십시오.

- 5 POWER 램프가 녹색으로 점등되고 WAN 램프가 녹색으로 점등됩니다/깜박입니다.

W500P과 Wi-Fi 연결

Wi-Fi로 연결하려면 본 제품의 아래쪽에 있는 네트워크 이름(SSID) 및 비밀번호를 사용하여 무선 LAN 장치를 설정하십시오.

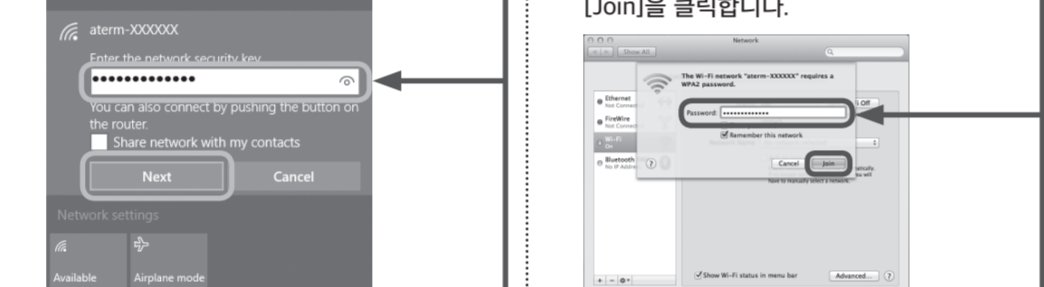


Windows 10/8.1/8의 경우

- 1 데스크톱 화면을 표시합니다.
- 2 화면의 오른쪽 아래에 있는 네트워크 아이콘을 클릭합니다.
- 3 본 제품의 네트워크 이름(SSID)을 선택하고 [Connect]를 클릭합니다.



- 4 본 제품의 암호화 키(소문자)를 입력하고 [Next]를 클릭합니다.



iOS 장치의 경우

- 다음은 iOS 7.0을 실행 중인 iPhone의 예입니다.
- 1 [Settings]를 터치합니다.
 - 2 [Wi-Fi]를 터치합니다.
 - 3 [Wi-Fi]를 켜고 본 제품의 네트워크 이름(SSID)을 누릅니다.



- 4 본 제품의 암호화 키(소문자)를 입력하고 [Join]를 터치합니다.



Android 장치의 경우

- 다음은 Android 4.2를 실행 중인 MEDIAS의 예입니다.
- 1 [Settings]를 터치합니다.
 - 2 [Wi-Fi]를 [ON]으로 설정하고 [Wi-Fi]를 터치합니다.
 - 3 본 제품의 네트워크 이름(SSID)을 터치합니다.

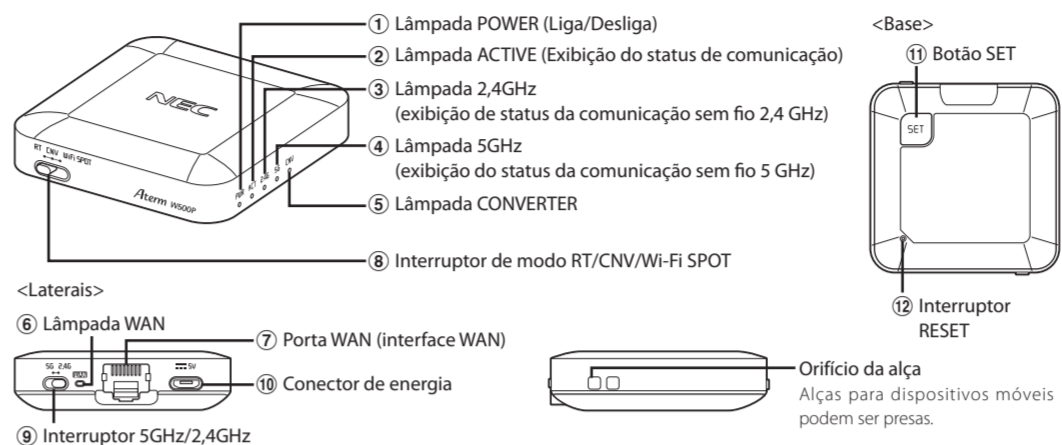


- 4 본 제품의 암호화 키(소문자)를 입력하고 [Connect]를 터치합니다.



Português

Nomes e Funções de Peças



1 Lâmpada POWER (Liga/Desliga)	Verde (acesa) Verde (piscando) Laranja (acesa) (*)1 Vermelho (acesa) Vermelho (piscando) Desligada	O aparelho está ligado Configuração usando WPS Atualização versão do firmware A configuração do Wi-Fi usando WPS está concluída Falha no WPS Preparando para reiniciar Falha na configuração do Wi-Fi usando WPS O aparelho está desligado
2 Lâmpada ACTIVE (Exibição do status de comunicação)	Verde (acesa)	A comunicação com a internet está estabelecida
3 Lâmpada 2,4GHz (exibição de status da comunicação sem fio 2,4 GHz)	Verde (acesa) Verde (piscando) Verde (piscando) Apagada	A comunicação (2,4 GHz) está disponível Enviando e recebendo dados (2,4 GHz) Wi-Fi sem uso
4 Lâmpada 5GHz (exibição de status da comunicação sem fio 5 GHz)	Verde (acesa) Verde (piscando) Verde (piscando) Vermelha (piscando) Apagada	A comunicação (5 GHz) está disponível Enviando e recebendo dados (5 GHz) Quando a energia está ligada ou ondas de rádio (ondas de radar) que causam interferência são detectadas (Ao usar W53 ou W56) Wi-Fi sem uso
5 Lâmpada CONVERTER	Verde (acesa) Apagada	Operando como um dispositivos LAN sem fio Operando como um ponto de acesso LAN sem fio
6 Lâmpada WAN	Verde (acesa) Verde (piscando) Apagada	Ligação estabelecida com porta WAN A porta WAN está comunicando. Ligação não estabelecida com porta WAN
7 Porta WAN (interface WAN)		Conexão com portas LAN fornecidas em quartos de hotel
8 Interruptor de modo RT/CNV/Wi-Fi SPOT		Use ao trocar para o modo operacional
9 Interruptor 5GHz/2,4GHz (*2)		Use ao trocar para o modo operacional sem fio
10 Conector de energia		Usar para fornecer energia <Especificações> CC 5V (4,75V a 5,25V) X Aprox. 500mA Micro-USB tipo B
11 Botão SET		Usar ao configurar WPS
12 Interruptor RESET		Usar ao reiniciar

(*)1 A lâmpada POWER também acende em laranja ao substituir automaticamente o firmware e as informações de configuração deste produto. Não desligue o aparelho. Ao fazê-lo, você poderá danificar o produto.
 (*2) Os modos operacionais para comunicação sem fio 2,4 GHz sem fio e comunicação sem fio 5 GHz não podem ser usados ao mesmo tempo.

Ligar o aparelho

- 1 Defina o interruptor de modo RT/CNV/Wi-Fi SPOT como RT.
* O interruptor de modo é ajustado para RT quando o produto é enviado da fábrica.
- 2 Selecione o modo de operação sem fio com o interruptor 5GHz/2,4GHz.
Se você deseja usar uma comunicação sem fio 2,4 GHz, ajuste o interruptor para 2,4G.
Se você deseja usar uma comunicação sem fio 5 GHz(*), ajuste o interruptor para 5G.
(*): Larguras de banda 5,2GHz e 5,3GHz são proibidas para uso externo pela Lei do rádio. Use uma largura de banda 5,6GHz ou 2,4GHz para o uso em áreas externas. Configurações Quick Web são necessárias para selecionar 5,6GHz entre larguras de banda de 5GHz.

Defina o interruptor 5GHz/2,4GHz com a energia desligada.
Se o interruptor for ajustado com a energia ligada, a configuração não fará efeito. O produto deve ser desligado e ligado para habilitar o modo de operação sem fio selecionado.

- 3 Usando um cabo Ethernet, conecte a porta WAN deste produto e uma porta LAN localizada no hotel.

4 Conecte o cabo de energia usando um dos seguintes métodos e aguarde por aproximadamente 35 segundos.

Fornecendo energia usando um adaptador CA
Use o adaptador CA (número do modelo: AL1-004017-001) fornecido com este produto.

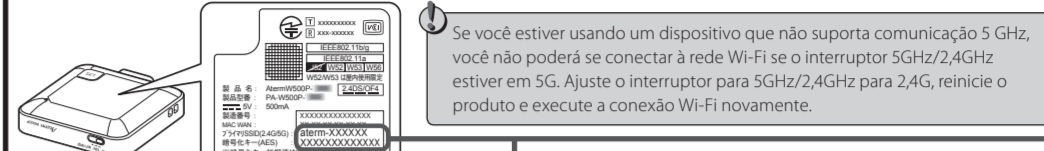
Aviso
Certifique-se de usar sempre o adaptador CA fornecido com este produto. Além disso, não use o adaptador CA com outros produtos. Isso pode causar incêndios, choques elétricos ou outros danos.

Fornecendo energia de um computador
Use o cabo de energia USB fornecido com esse produto.

- 5 A lâmpada POWER acende-se a verde e a lâmpada WAN acende-se/pisca a verde.

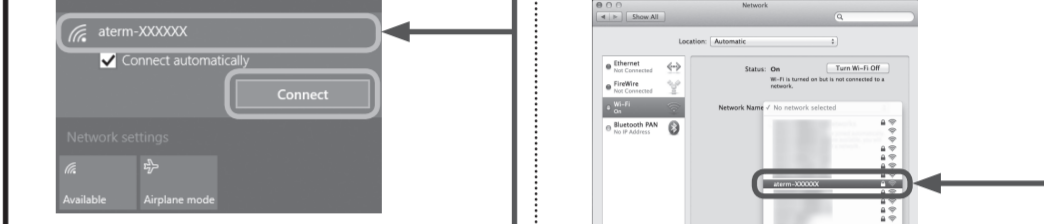
Conectando-se ao W500P com uma conexão Wi-Fi

Configure seu dispositivo LAN sem fio usando o nome da rede (SSID) e a chave de criptografia encontrados na parte inferior do produto para se conectar a uma conexão Wi-Fi.

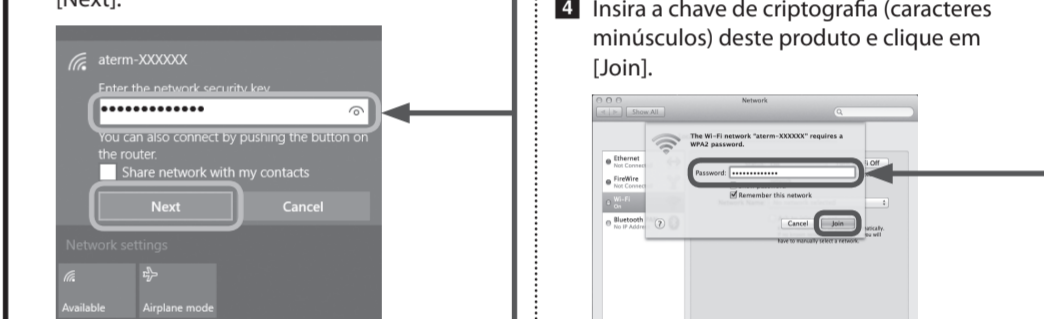


Para Windows 10/8.1/8

- 1 Exiba a tela da área de trabalho.
- 2 Clique no ícone de rede no canto inferior direito da tela.
- 3 Selecione o nome da rede (SSID) deste produto e clique em [Connect].



- 4 Insira a chave de criptografia (caracteres minúsculos) deste produto e clique em [Next].



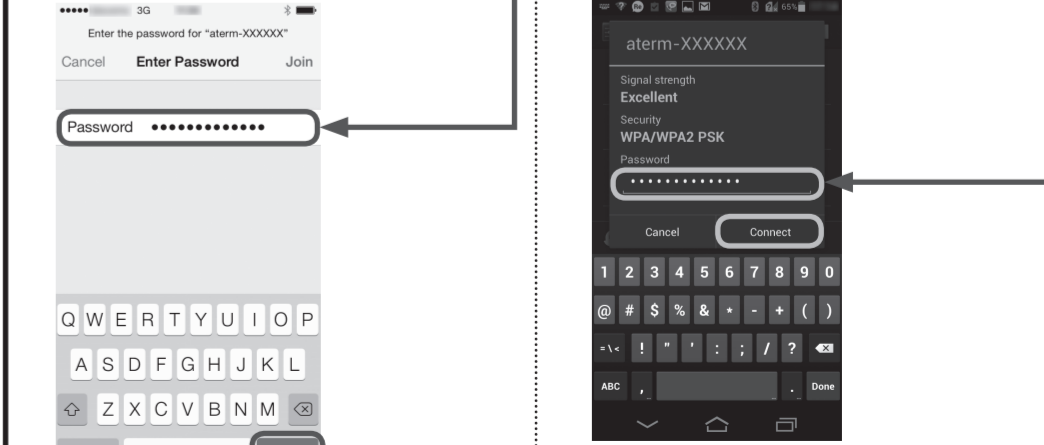
Para um dispositivo iOS

As ações a seguir são um exemplo para um iPhone executando o iOS 7.0.

- 1 Toque em [Settings].
- 2 Toque em [Wi-Fi].
- 3 Ligue o [Wi-Fi] e toque no nome da rede (SSID) deste produto.



- 4 Insira a chave de criptografia (caracteres minúsculos) deste produto e toque em [Join].



Para um dispositivo Android

As ações a seguir são um exemplo para um MEDIAS executando o Android 4.2.

- 1 Toque em [Settings].
- 2 Defina [Wi-Fi] como [ON] e toque em [Wi-Fi].
- 3 Toque no nome da rede (SSID) deste produto.



- 4 Insira a chave de criptografia (caracteres minúsculos) deste produto e toque em [Connect].

