

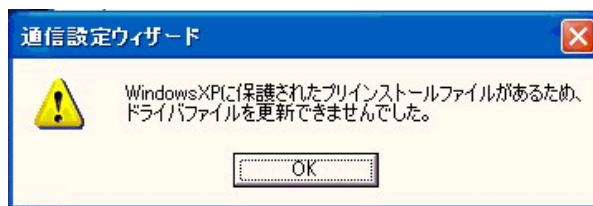
AtermWL11CA/AtermWL11C を Windows® XP でお使いのお客様へ

ドライバファイルの更新手順について

2002 年 10 月

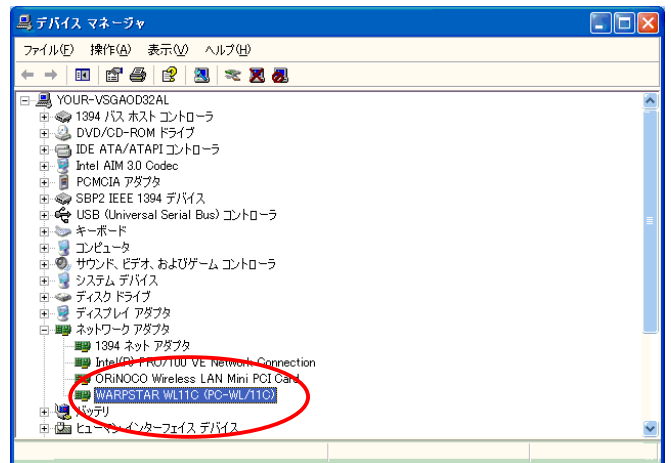
- 【対応機種】 AtermWL11CA / AtermWL11C
【著作権者】 NEC アクセステクニカ株式会社
【対象ユーザ】 上記の対応機種を Windows® XP でご使用になるお客様
【転載条件】 転載禁止

Windows® XP 搭載のパソコンにらくらくアシスタントを使って AtermWL11CA または AtermWL11C のドライバファイルをインストールする途中で、パソコンにプレインストールされているドライバファイルが古い場合には、下記のようなメッセージが表示されることがあります。

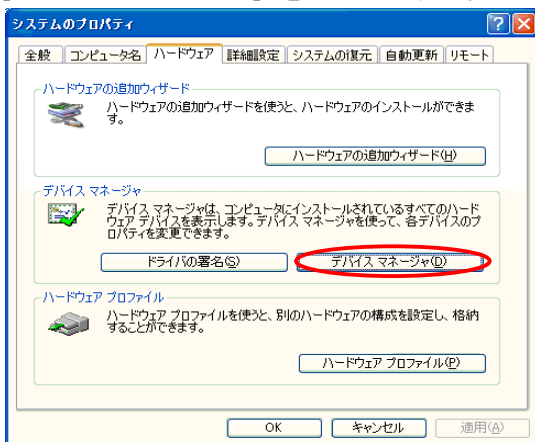


このような場合は、下記の手順でドライバファイルを手動で更新してください。

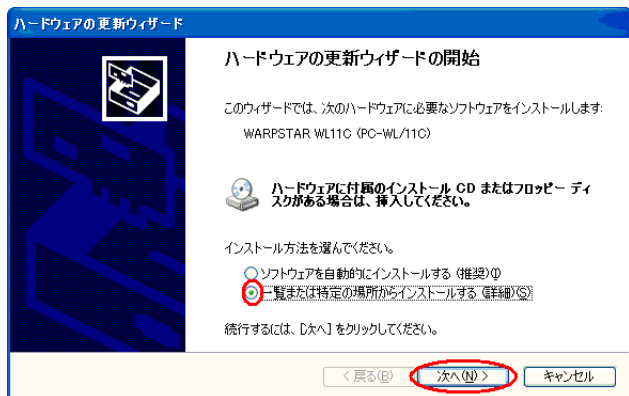
1. [スタート] ボタン→ [コントロールパネル] をクリックする。
2. 画面左側の [クラシック表示に切り替える] をクリックする。
3. [システム] アイコンをクリックする。
4. [ハードウェア] タブをクリックする。
5. [デバイスマネージャ] をクリックする。
6. 「WARPSTAR WL11C(PC-WL/11C)」または「WARPSTAR WL11CA(PC-WL/11CA)」を右クリックし、「ドライバの更新」を選択する。



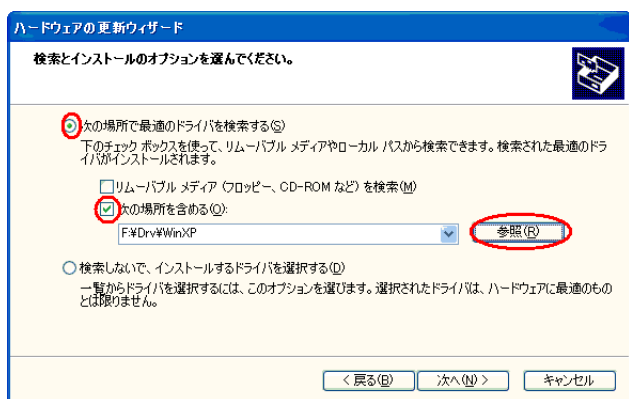
「ハードウェアの更新ウィザード」が起動します。



7. 「一覧または特定の場所からインストールする(詳細)」を選択し、[次へ]をクリックする。

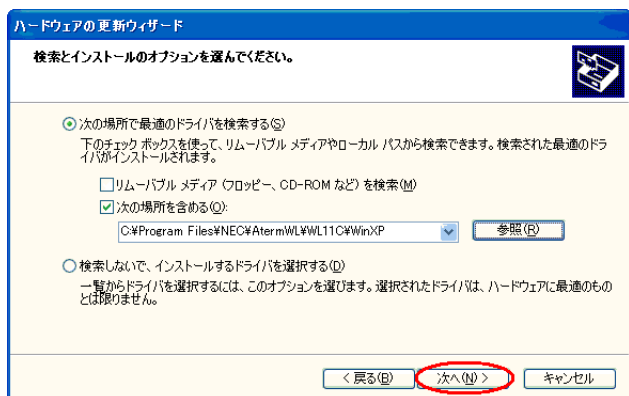


8. 「次の場所で最適のドライバを検索する」をクリックし、「次の場所を含める」にチェックし、[参照]をクリックする。



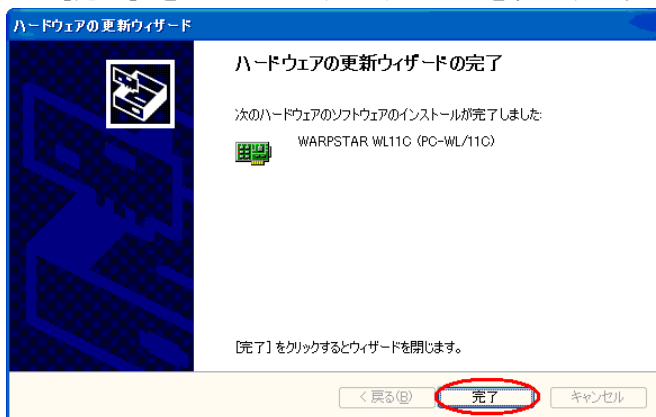
9. 最新のドライバファイルがある場所を指定します。ここでは、最新の WARPSTAR ユーティリティを「C:\¥Program Files¥NEC¥」にインストールし、最新のドライバファイルが「C:\¥Program Files ¥NEC¥AtermWL¥WL11C¥WinXP」にある場合を例にしています。

10. [次へ]をクリックする。



ドライバのインストールが開始します。

11. [完了]をクリックし、ウィザードを終了する。



12. 再度、手順6の画面を開き、「WARPSTAR WL11C(PC-WL/11C)」または「WARPSTAR WL11CA(PC-WL/11CA)」を右クリックし、「プロパティ」を選択する。

13. [ドライバ] タブをクリックする。

14. バージョンが「7.42.0.300」以降であることを確認する。