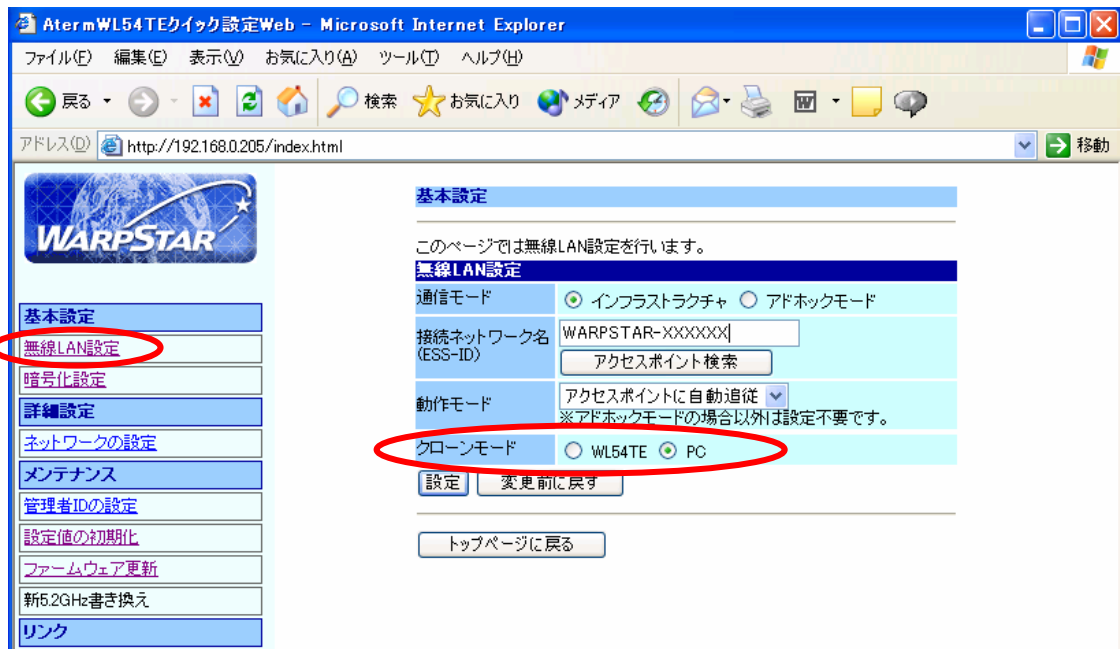


# AtermWL54TE クローンモードについて

NEC アクセステクニカ株式会社

ここでは、AtermWL54TE に追加されたクローンモードの設定方法について説明しています。

「AtermWL54TE クイック設定 Web」画面で[基本設定]ー[無線 LAN 設定]をクリックします。



## クローンモード (初期値:PC)

クローンモードで[WL54TE]または[PC]を選択します。

[WL54TE] : WL54TE の MAC アドレスで無線接続します。

[PC] : 最初に WL54TE にアクセスのあった端末の MAC アドレスで無線接続します。

※クローンモードの設定値はバージョンアップの直後は [WL54TE] になります。

ただし、初期化すると初期値の[PC]になりますのでご注意ください。

※無線 LAN アクセスポイント(親機)で MAC アドレスによる接続制限(MAC アドレスフィルタリング)を行う場合 WL54TE のクローンモードによって次のように設定してください。

<クローンモードが「WL54TE」の場合>

WL54TE の側面に記載されている無線の MAC アドレスを登録してください。

<クローンモードが「PC」の場合>

WL54TE の側面に記載されている無線の MAC アドレスと WL54TE に接続しているパソコンなどのすべて端末の MAC アドレスも登録してください。WL54TE に接続する端末が複数台ある場合は、すべての端末の MAC アドレスを登録してください。