

AtermWL54TE

新 5.2GHz 帯(W52)対応へのバージョンアップ方法について

NEC アクセステクニカ株式会社

AtermWL54TE で IEEE802.11a の新 5.2GHz 帯(W52)をご利用いただくためのバージョンアップは次の手順で行ってください。

1)新 5.2GHz 帯(W52)対応へのバージョンアップ

WL54TE のファームウェアをバージョンアップしてから、新 5.2GHz 帯(W52)対応に更新します。

※ 更新後、IEEE802.11a モードでのアドホック通信は、J52(34/38/42/46ch)ではなく、新 5.2GHz 帯 W52(36/40/44/48ch)でのみご利用になれます。

※バージョンアップには、あらかじめホームページ AtermStation にて発行される「新 5.2GHz 帯への書き換え用パスワード」が必要です。パスワードは忘れないよう書き留めておいてください。

◆ファームウェアとユーティリティをダウンロードする◆

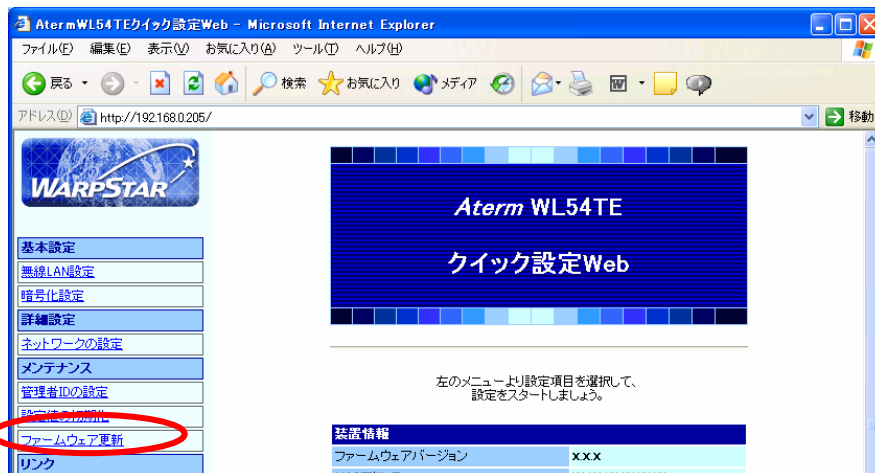
1. ホームページ AtermStation からファームウェアをダウンロードします。
Ethernet ボックスマネージャを使用して設定する場合は、ユーティリティもあわせてダウンロードしてください。
(ユーティリティには Ethernet ボックスマネージャが同梱されています。)
2. ダウンロードしたファームウェアを解凍します。

◆ファームウェアをバージョンアップする◆

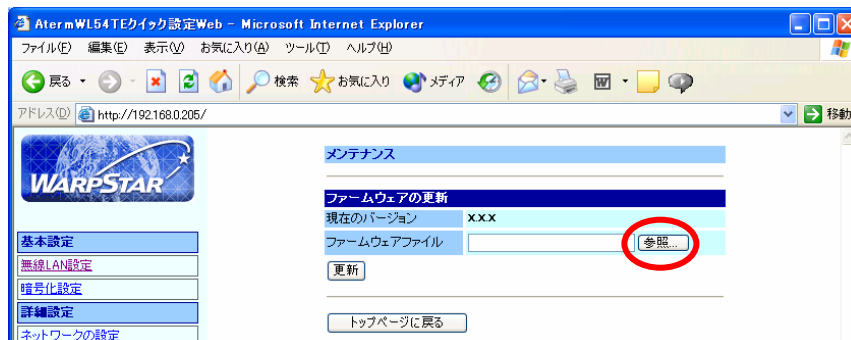
1. 使用中のアプリケーションをすべて終了させます。
Ethernet ボックスマネージャも終了してください。
2. パソコンの IP アドレスを固定に設定します。
 - ・WL54TE の IP アドレスを変更していない場合
パソコンの IP アドレスは 192.168.0.XXX(XXX は 2~199、211~254 の数字)に設定してください。
 - ・WL54TE の IP アドレスを変更している場合
パソコンの IP アドレスが WL54TE と同じサブネットアドレスになるように、パソコンの IP アドレスを設定してください。※パソコンの IP アドレスの設定方法は、WL54TE 取扱説明書の「3-2 パソコンの IP アドレスを確認する」を参照してください。
なお、パソコンの IP アドレスを変更した場合、バージョンアップ後に元に戻す必要がありますので、変更前の TCP/IP プロパティの情報をメモしておいてください。
3. WL54TE の AC アダプタを取り外して、WL54TE の電源を OFF にします。
4. 無線接続されている無線 LAN アクセスポイント(親機)の電源を OFF にします。
5. バージョンアップに使用するパソコンと WL54TE を ETHERNET ケーブル(LAN ケーブル)で接続します。
6. WL54TE に AC アダプタを接続して、電源を ON にします。
7. WWW ブラウザを起動して、WL54TE の IP アドレスを入力し、「Aterm WL54TE クイック設定 Web」画面を開いてください。(工場出荷時は「http://192.168.0.205/」です)
※IP アドレスを変更した場合はそのアドレスを入力してください。
8. ユーザー名には「admin」と入力し、パスワードは空欄のまま[OK]をクリックします。
※ユーザー名とパスワードを変更した場合はその値を入力してください。

(次ページに続く)

9. [メンテナンス]の[ファームウェア更新]を選択します。



10. [参照]をクリックして、解凍したファームウェアのファイルを指定します。



12. [更新]をクリックして、次に[OK]をクリックします。

バージョンアップが実行されます。

※バージョンアップが完了するまで、絶対に本体の電源を切らないでください。

13. [OK]をクリックします。

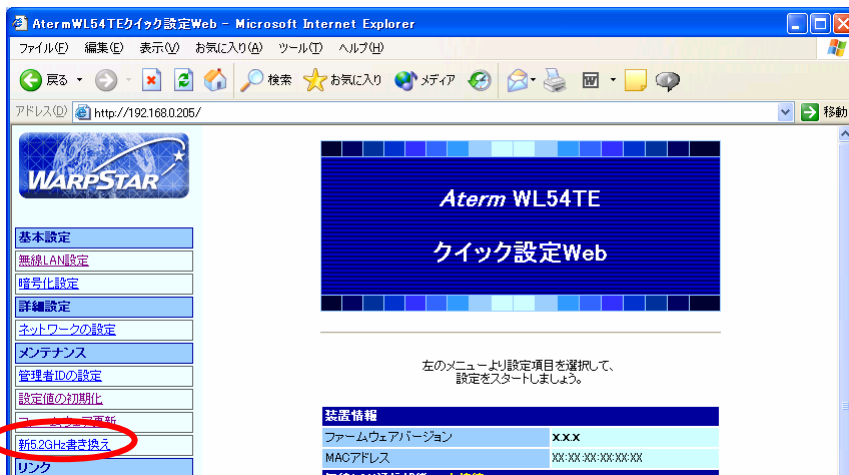


以上でファームウェアのバージョンアップは完了です。

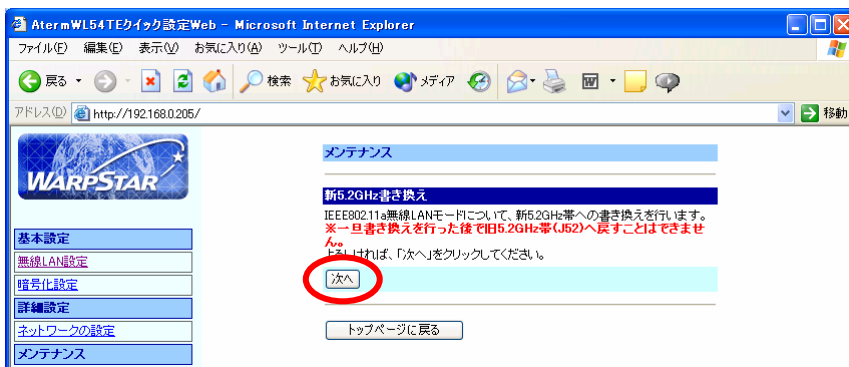
※WL54TE の再起動が完了してから、次ページの「新 5.2GHz 対応に更新する」を行ってください。

◆新 5.2GHz 帯 (W52) 対応に更新する◆

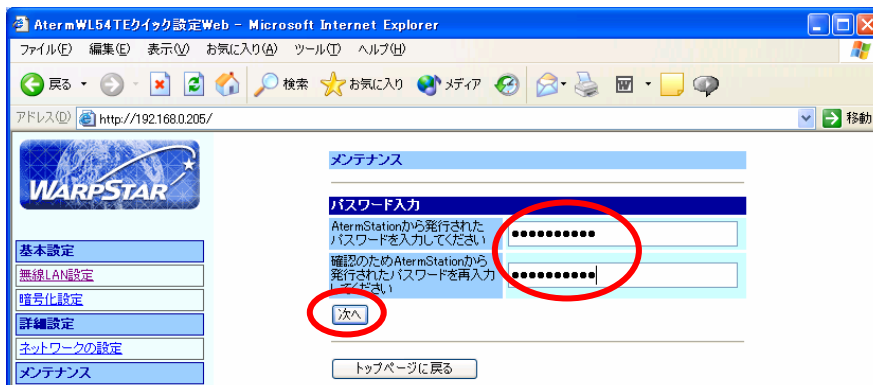
1. [メンテナンス]の[新 5.2GHz 書き換え]を選択します。



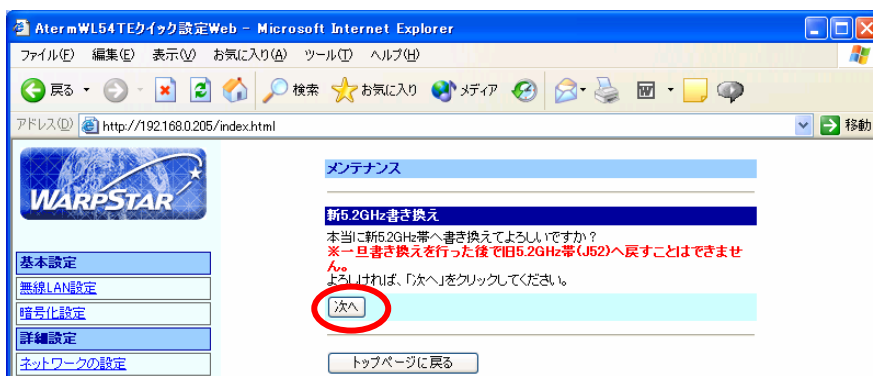
2. [次へ]をクリックします。



3. [パスワード]にあらかじめ新 5.2GHz 書き換え用に発行されたパスワードを入力し、[次へ]をクリックします。
※パスワードは、アルファベット大文字と数字で入力します。

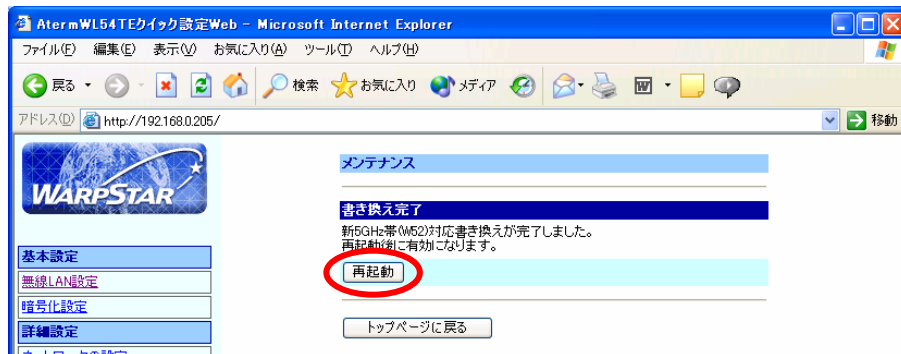


4. [次へ]をクリックします。



(次ページに続く)

5. [再起動]をクリックします。



以上で新 5.2GHz 帯(W52)対応への更新は完了です。

「ファームウェアをバージョンアップする」の手順2で設定のためパソコンの IP アドレスを変更した場合は、同じ手順で変更前の TCP/IP プロパティの設定に戻してください。

◆無線 LAN アクセスポイント(親機)に接続する◆

1. 無線接続する無線 LAN アクセスポイント(親機)の電源を ON にします。
2. 無線 LAN アクセスポイント(親機)へ無線接続するため設定をします。

※IEEE802.11a の新 5.2GHz 帯「W52(36/40/44/48ch)」で無線 LAN アクセスポイント(親機)と接続する場合は「らくらく無線スタート」または「クイック設定 Web」「Ethernet ボックスマネージャ」で行います。
「らくらく無線スタート」または「クイック設定 Web」で設定する場合はホームページ AtermStation のマニュアルダウンロードに公開されている最新の取扱説明書等を参照して、無線 LAN 設定を行ってください。
「Ethernet ボックスマネージャ」で設定する場合は次ページの「Ethernet ボックスマネージャで設定する」を参照して、設定を行ってください。

2)Ethernet ボックスマネージャで設定する

Ethernet ボックスマネージャを新 5.2GHz 帯 (W52) 対応にバージョンアップし、IEEE802.11a の新 5.2GHz 帯「W52(36/40/44/48ch)」で無線 LAN アクセスポイント(親機)と接続する設定をします。

※あらかじめホームページ AtermStation からユーティリティ「Ethernet ボックスマネージャ」をダウンロードしておきます。(ファームウェアとユーティリティをダウンロードする(P.1 参照))

◆Ethernet ボックスマネージャをバージョンアップする◆

1. 使用中のアプリケーションをすべて終了させます。
Ethernet ボックスマネージャも終了してください。
 2. 「スタート」-「プログラム」(「すべてのプログラム」)-「Aterm WARPSTAR ユーティリティ」の「ユーティリティのアンインストール」で、いったんすべてのユーティリティをアンインストールします。
 3. ダウンロードしたソフトウェアをダブルクリックします。
 4. 画面の指示に従って、WARPSTAR ユーティリティをインストールします。
※Windows(R) XP/2000 Professional にユーティリティをインストールする場合は、そのコンピュータの管理者権限が必要です。
- 以上でバージョンアップは完了です。

◆Ethernet ボックスマネージャで設定する◆

1. WL54TEのAIRランプを確認します。

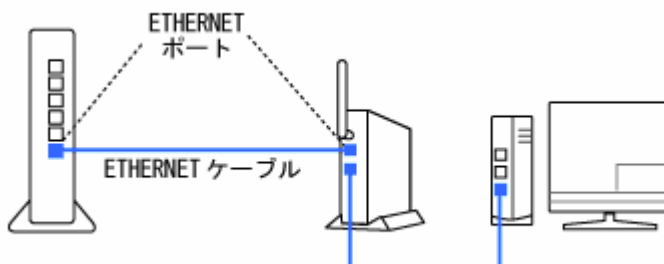
＜AIRランプが点滅している場合＞

手順2へ進みます。

(WL54TEと無線LANアクセスポイント(親機)を接続する必要はありません。)

＜AIRランプが消灯している場合＞

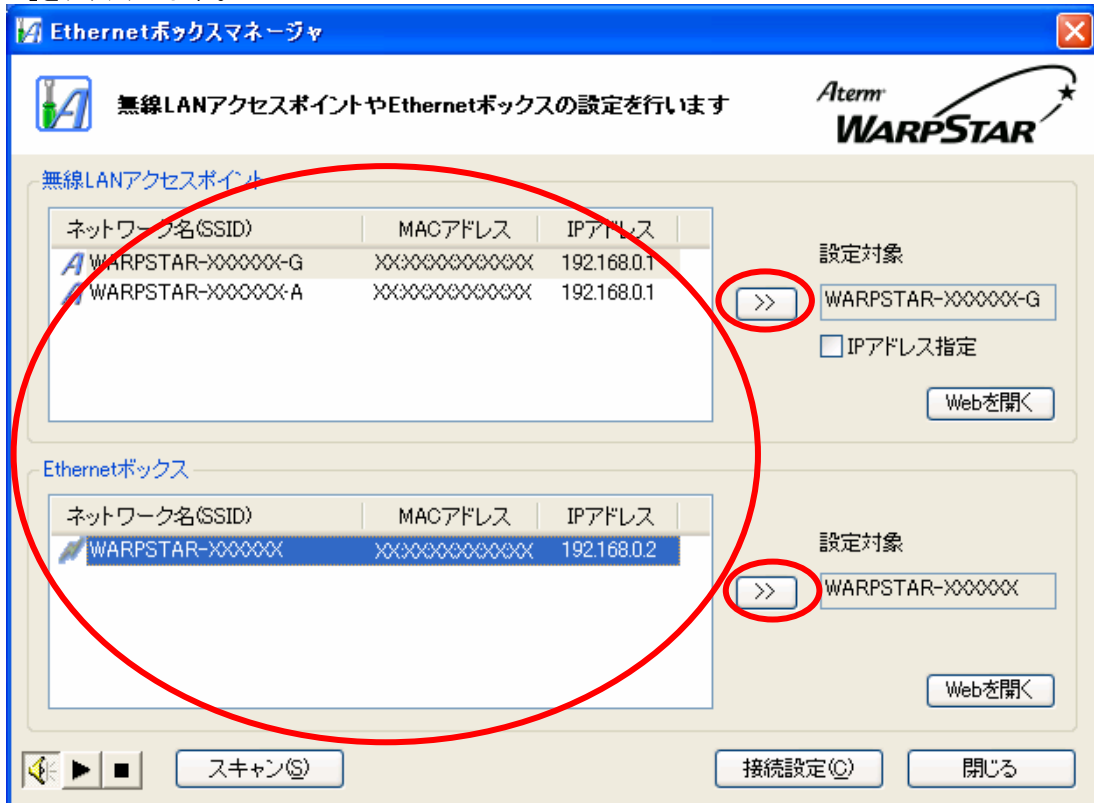
ETHERNETケーブルでWL54TEのETHERNET ポートと無線LANアクセスポイント(親機)のETHERNET ポートをいったん接続します。約1分待ちます。



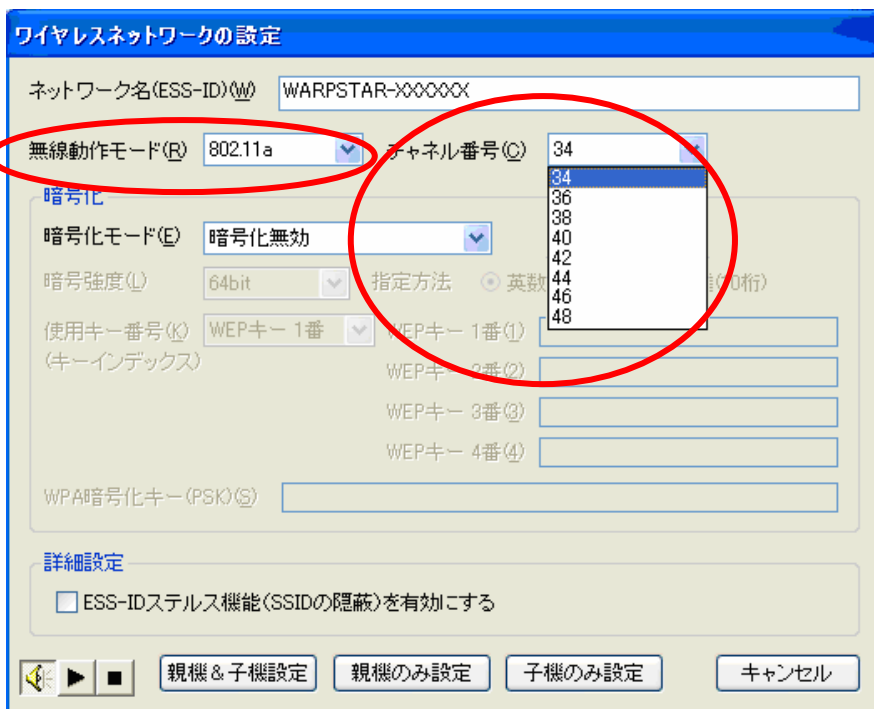
2. 「スタート」-「プログラム」(「すべてのプログラム」)-「Aterm WARPSTAR ユーティリティ」の「Ethernet ボックスマネージャ」をクリックして、Ethernet ボックスマネージャを起動します。

(次ページに続く)

3. 「無線 LAN アクセスポイント(親機)」から設定する無線 LAN アクセスポイント(親機)のネットワーク名(SSID)を選択して、[>>]をクリックし、「ETHERNET ボックス(子機)」から設定する ETHERNET ボックス(子機)のネットワーク名(SSID)を選択して、[>>]をクリックします。



4. 「接続設定」をクリックします。
5. 「無線動作モード」で[802.11a]を選択し、「チャンネル番号」で新 5.2GHz 帯のチャンネル(36/40/44/48)を選択します。



6. [親機&子機設定]をクリックします。
 7. 親機または子機のパスワードを入力する画面が表示された場合は、管理者パスワードを入力し、[OK]をクリックします。
 8. [閉じる]をクリックします。
 9. WL54TEと無線 LAN アクセスポイント(親機)を接続している場合は、ここで、ETHERNET ケーブル(LAN ケーブル)を取り外します。
WL54TE の AIR ランプが橙点減することを確認してください。
- 以上で設定完了です。