

AtermWL54AG / AtermWL54TU 新 5.2GHz 帯対応(J52 / W52)へのバージョンアップ方法について

ここでは、AtermWL54AG/AtermWL54TU をご利用のお客様が無線 LAN インタフェース IEEE802.11a の新 5.2GHz 帯(W52)をご利用いただくためのバージョンアップの方法について説明しています。バージョンアップは次の手順で行ってください。

1) 新 5.2GHz 帯対応(J52 / W52)へのバージョンアップ

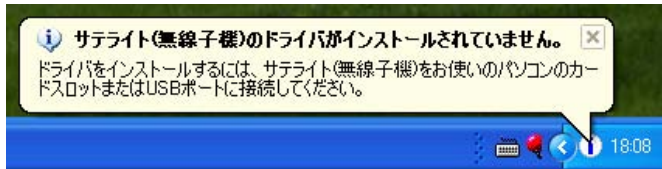
新 5.2GHz 帯(W52)に対応した WARPSTAR ユーティリティをインストールし、WL54AG/WL54TU を新 5.2GHz 帯対応(J52 / W52)に更新します。

バージョンアップの前に必ずお読みください

- ※バージョンアップには、あらかじめホームページ AtermStation にて発行される「新 5.2GHz 帯への書き換え用パスワード」を入手しておいてください。なお、パスワードは忘れないよう書き留めておいてください。
- ※無線LANカード(WL54AG)および無線USBスティック(WL54TU)は、いったん新 5.2GHz 帯対応(J52 / W52)へ書き換えると、書き換え前(J52 対応)へは戻せませんので、ご注意ください。
- 新 5.2GHz帯対応(J52 / W52)に書き換えられたWL54AGを無線 LAN アクセスポイント(親機)に装着した場合には、旧 5.2GHz 帯(J52)での通信ができなくなります。
- ※本書による無線 LAN カード(WL54AG)のバージョンアップ方法の説明は、無線 LAN 端末(子機)としてパソコンに装着した無線 LAN カード(WL54AG)のみを対象にしています。
- 無線LANカード(WL54AG)を、無線LANアクセスポイント(親機)に装着して新5.2GHz帯(W52)を使用する場合は、ホームページAtermStationの中の無線LANアクセスポイント(親機)のバージョンアップコーナーを参照してください。

1. ホームページ AtermStation から最新の WARPSTAR ユーティリティをダウンロードします。
2. WL54AG または WL54TU を取り外します。
 - ①タスクトレイ(通知領域)の[ハードウェアの安全な取り外し]アイコンをクリックします。
 - ②[NEC AtermWL54AG(PA-WL/54AG)Wireless Network Adapter の停止]または、
[NEC AtermWL54TU(PA-WL/54TU)Wireless Network Adapter の停止]をクリックします。
(Windows® XP の場合は、[NEC AtermWL54AG(PA-WL/54AG)Wireless Network Adapter の停止]または、
[NEC AtermWL54TU(PA-WL/54TU)Wireless Network Adapter を安全に取り外します]をクリックします。)
 - ③[NEC AtermWL54AG(PA-WL/54AG)Wireless Network Adapter は安全に取り外すことができます]または、
[NEC AtermWL54TU(PA-WL/54TU)Wireless Network Adapter は安全に取り外すことができます]が表示されたら[OK]をクリックします。(Windows® XP の場合は、をクリックします。)
 - ④WL54AG/WL54TU を取り外します。
3. 使用中のアプリケーションをすべて終了させます。
タスクトレイにあるサテライトマネージャも終了してください。
4. WL54AG/WL54TU のドライバをアンインストールします。
※アンインストールは、「スタート」-「プログラム」(「すべてのプログラム」)-「Aterm WARPSTAR ユーティリティ」-「ドライバのアンインストール」または、らくらくウィザードの「各種ドライバのアンインストール」から行います。
5. 「スタート」-「プログラム」(「すべてのプログラム」)-「Aterm WARPSTAR ユーティリティ」の「ユーティリティのアンインストール」で、いったんすべてのユーティリティをアンインストールします。
6. ダウンロードしたソフトウェアをダブルクリックします。
7. 画面の指示に従って、WARPSTAR ユーティリティをインストールします。

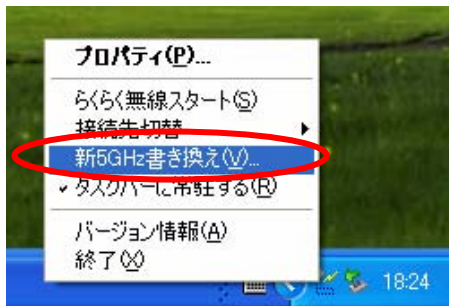
8. 次の画面が表示されるので、WL54AG または WL54TU を接続し、画面の指示に従ってドライバをインストールします。



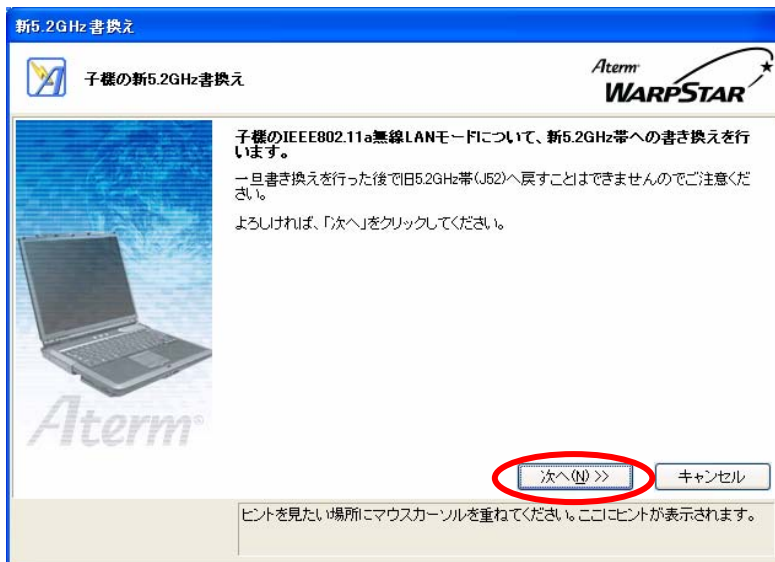
9. 「らくらく無線スタート」または「サテライトマネージャ」の設定画面が表示されるので、[キャンセル]または[閉じる]をクリックして、設定画面で終了させてください。

※ ここではまだ、IEEE802.11a の新 5.2GHz 帯「W52(36/40/44/48ch)」へのバージョンアップは行われていません。

10. タスクトレイ(通知領域)にあるサテライトマネージャアイコンをクリックし、[新 5GHz 書き換え]をクリックします。

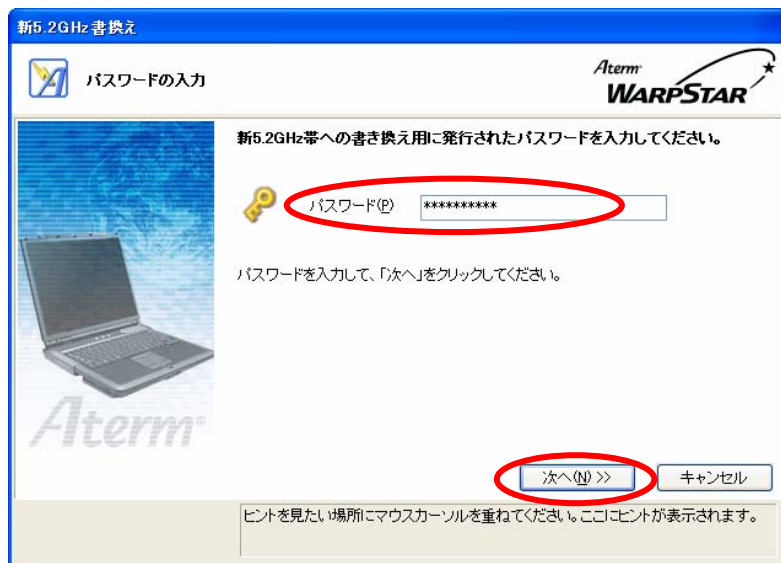


11. [次へ]をクリックします。

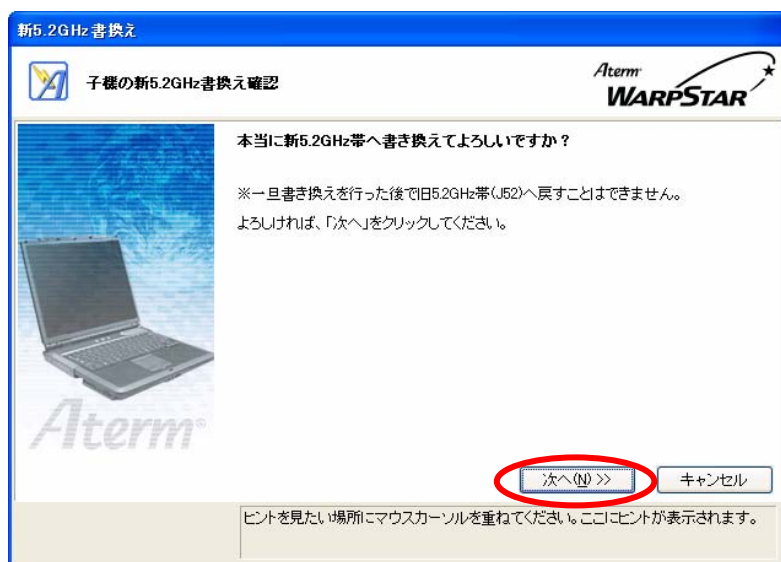


12. [パスワード]にあらかじめ新 5.2GHz 書き換え用に発行されたパスワードを入力し、[次へ]をクリックします。

※パスワードは、アルファベット大文字と数字で入力します。

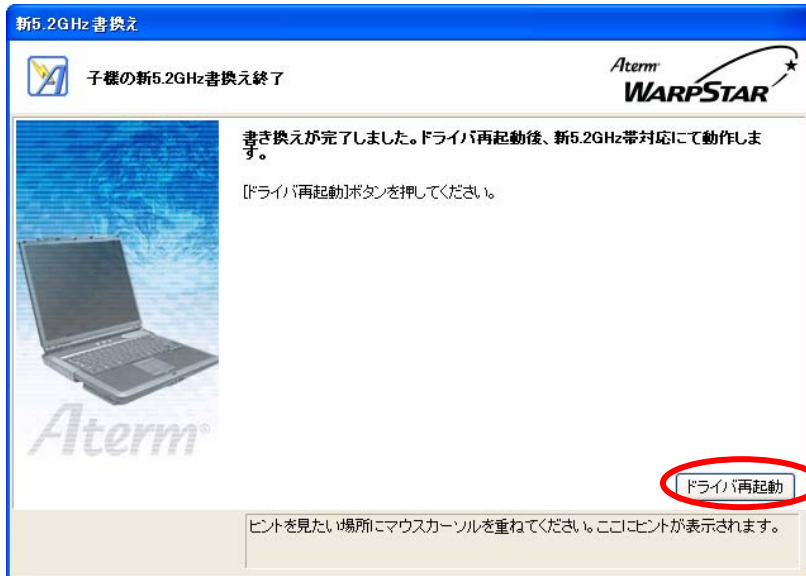


13. [次へ]をクリックします。



14. [ドライバ再起動]をクリックします。

※Windows® Me の場合は、[OK]をクリックし、画面を閉じてください。



Windows® XP/2000 の場合は、以上でバージョンアップは完了です。

Windows® Me の場合は手順15に進みます。

15. Windows® Me の場合は、WL54AG をいったん取り外して、取り付けます。

- ①タスクトレイ(通知領域)の[ハードウェアの安全な取り外し]アイコンをクリックします。
- ②[NEC Aterm WL54AG(PA-WL/54AG)Wireless Network Adapter の停止]をクリックします。
- ③[NEC Aterm WL54AG(PA-WL/54AG)Wireless Network Adapter は安全に取り外すことができます]が表示されたら[OK]をクリックします。
- ④WL54AG を取り外します。
- ⑤WL54AG を取り付けます。

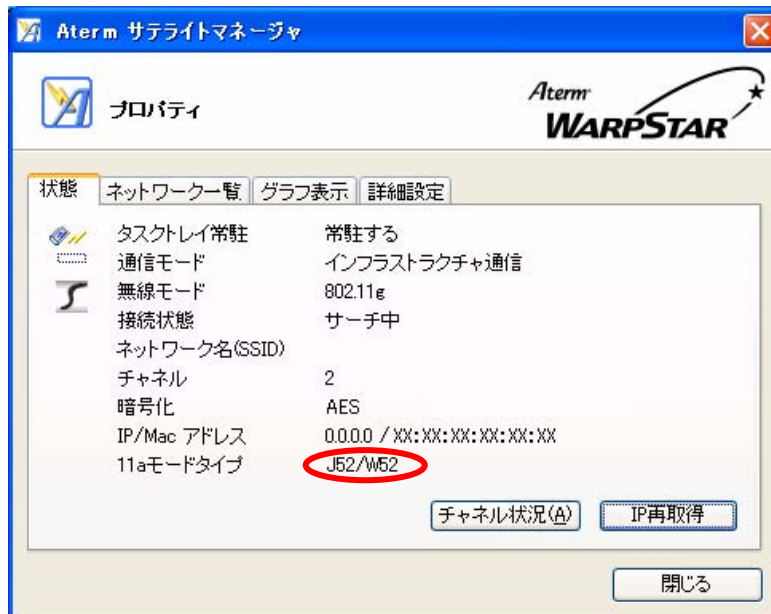
以上で、新 5.2GHz 帯対応 (J52 / W52) へのバージョンアップは完了です。

続いて、「2) バージョンアップの確認」により、新 5.2GHz 帯対応 (J52 / W52) にバージョンアップされていることを確認してください。

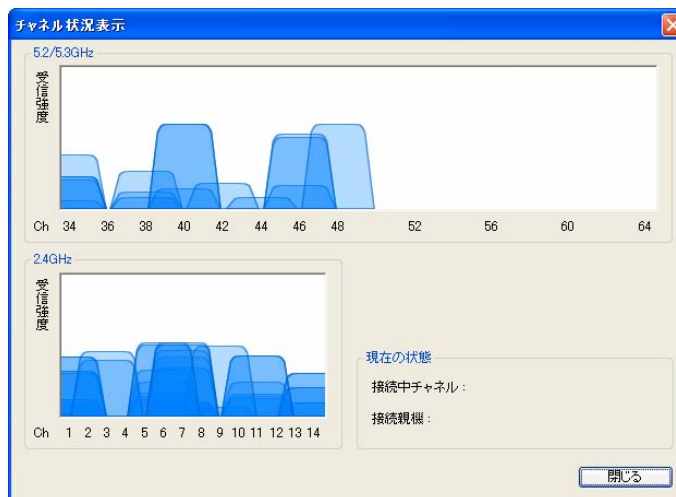
2) バージョンアップの確認

新 5.2GHz 帯対応 (J52 / W52) にバージョンアップされていることを確認します。

1. タスクトレイ(通知領域)にあるサテライトマネージャアイコンをクリックし、[プロパティ]をクリックします。
2. [状態]タブをクリックします。
3. [11a モードタイプ]に「J52/W52」と表示されていることを確認します。



※ [チャンネル状況]をクリックすると、新 5.2GHz 帯「W52(36/40/44/48ch)」と今までのお使いの 5.2GHz 帯「J52(34/38/42/46ch)」の利用状況が表示されます。



4. [閉じる]をクリックします。

以上で、新 5.2GHz 帯対応 (J52 / W52) へのバージョンアップの確認は終了です。

※IEEE802.11a の新 5.2GHz 帯「W52(36/40/44/48ch)」で無線 LAN アクセスポイント(親機)に接続する場合はホームページ AtermStation のマニュアルダウンロードに公開されている最新の取扱説明書等を参照して、「らくらく無線スタート」または「サテライトマネージャ」で無線 LAN 設定を行ってください。