

# パソコンを Windows®XP へアップグレードして お使いになるお客様へ

2001 年 11 月

パソコンを Windows®XP へアップグレードしてお使いの  
お客様で、A t e r m のユーティリティをインストールするときに  
以下の現象が発生するお客様は、本説明書に記述している  
手順に従ってインストールを行ってください。

Atermユーティリティのインストール時に、管理者権限を持った  
アカウントで Windows®XP にログオンしているにも関わらず

「このプログラムの実行には、管理者権限が必要です」

と表示され、ユーティリティをインストールすることが  
できないお客様

なお、上記現象が発生していないお客様は、本説明書の手順は  
不要です。

## 1. はじめに

お客様がお使いのパソコンの環境によっては Windows®XP にアップグレードした際に、「Microsoft ネットワーク用クライアント」がインストールされない場合があります。

このような場合、A termのユーティリティのインストール時に

**「このプログラムの実行には、管理者権限が必要です」**

という警告が表示されてインストールすることができません。

以下の手順で「Microsoft ネットワーク用クライアント」を組み込んだ上、再度A termのユーティリティをインストールしてください。

### 《お知らせ》

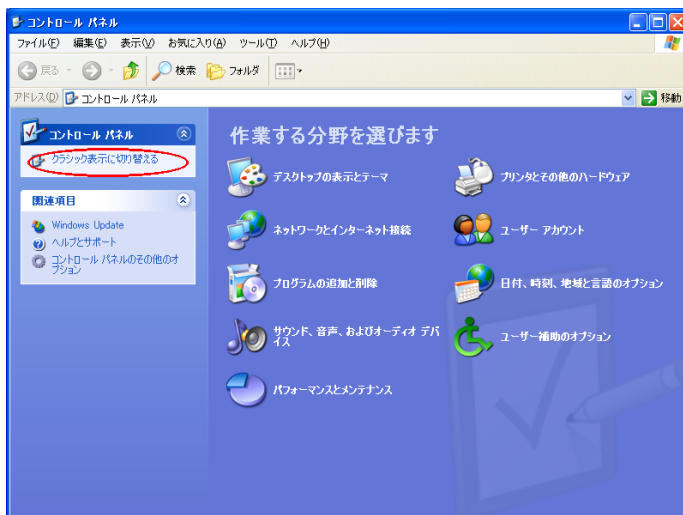
お使いのパソコンによっては、Windows®XP で表示される画面が、以降で説明している画面と異なることがあります。

## 2. ネットワークアダプタの確認

管理者権限を持ったアカウントで Windows®XP にログインします。

[スタート]メニューからコントロールパネルを選択します。

「クラシック表示に切り替える」をクリックして表示を切り替えます。



「ネットワーク接続」をダブルクリックします。

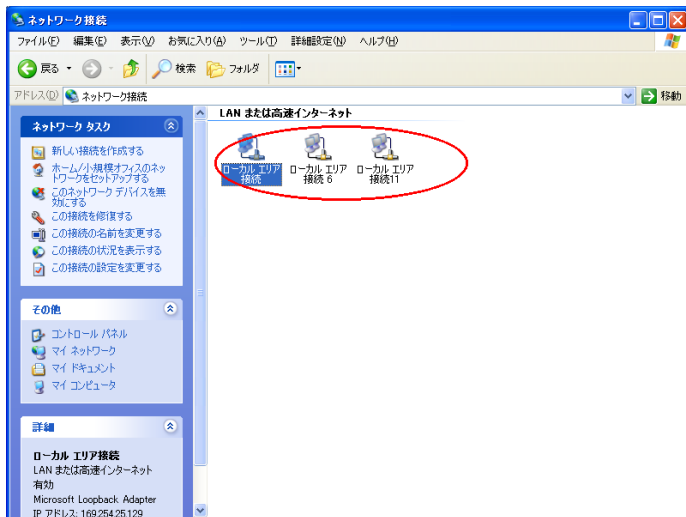


ネットワーク接続のウィンドウの中に下記のようなアイコンが一つでもあるお客様は、ネットワークアダプタが存在しますので、

「4. Microsoft ネットワーク用クライアントの組み込み」へお進みください。

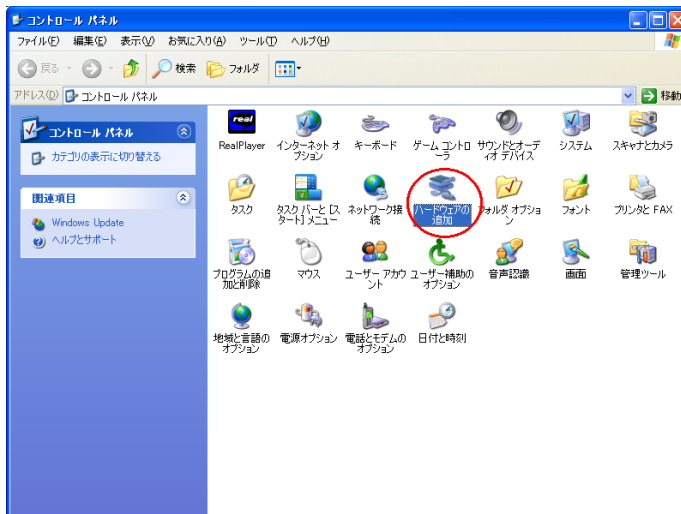
ネットワーク接続のウィンドウにアイコンが一つもないお客様は、ネットワークアダプタを組み込む必要がありますので、

「3. ネットワークアダプタを組み込む」へお進みください。

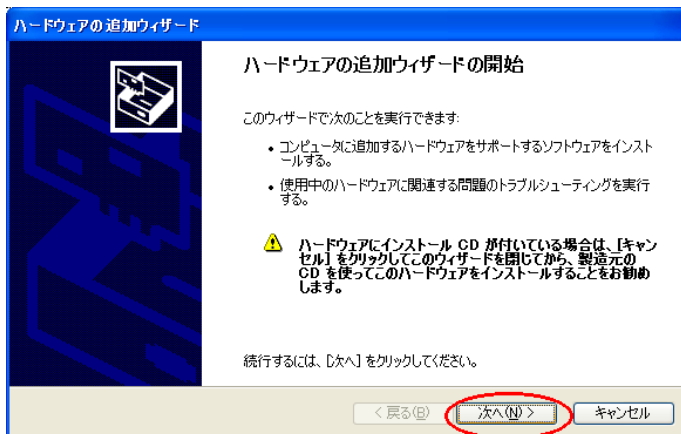


### 3. ネットワークアダプタを組み込む

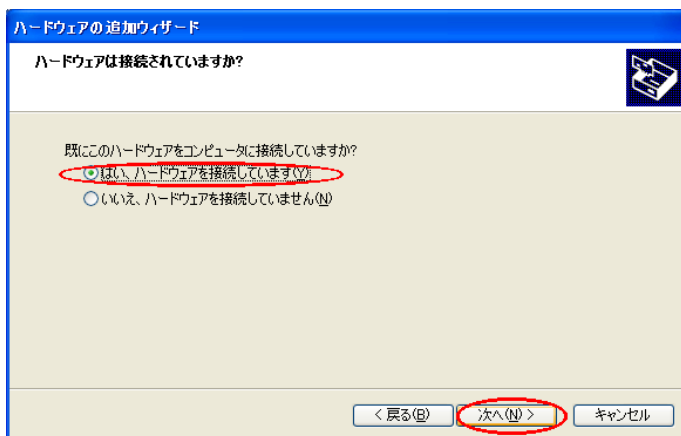
コントロールパネルから「ハードウェアの追加」をダブルクリックします。



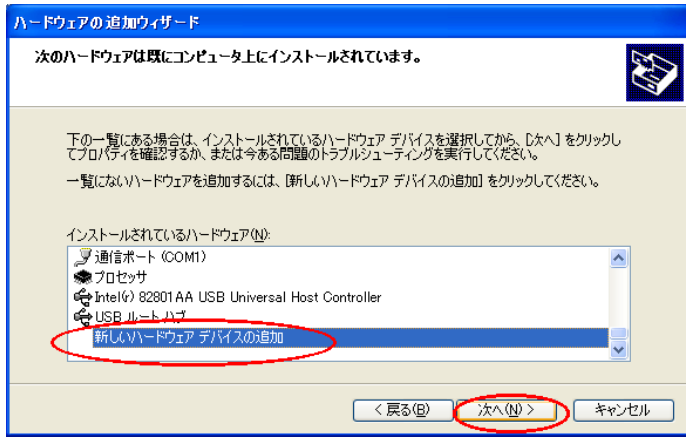
「次へ」をクリックします。



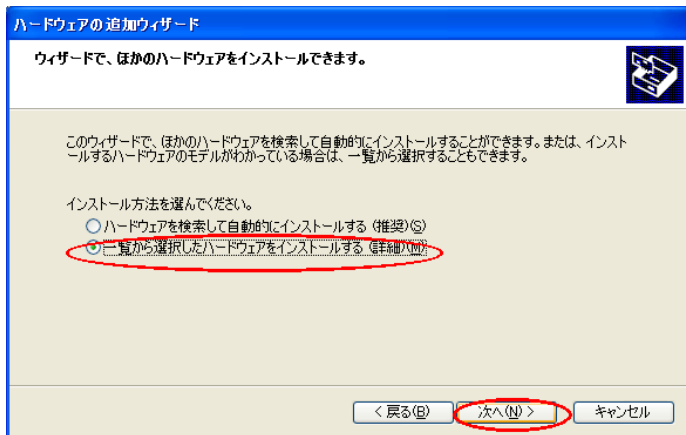
「はい、ハードウェアを接続しています」を選択し「次へ」をクリックします。



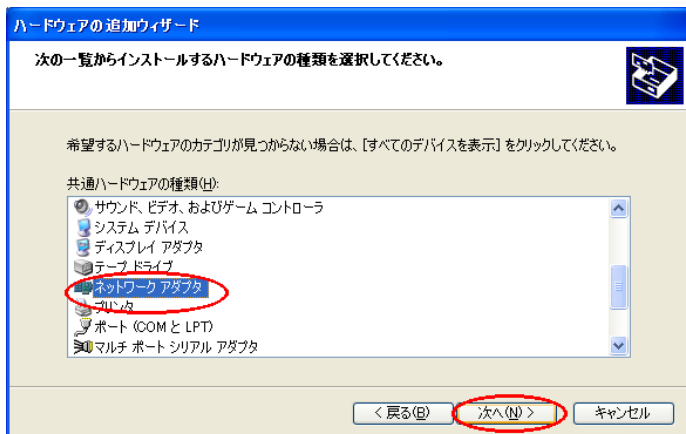
リストの一番下にある「新しいハードウェアデバイスの追加」を選択し、「次へ」をクリックします。



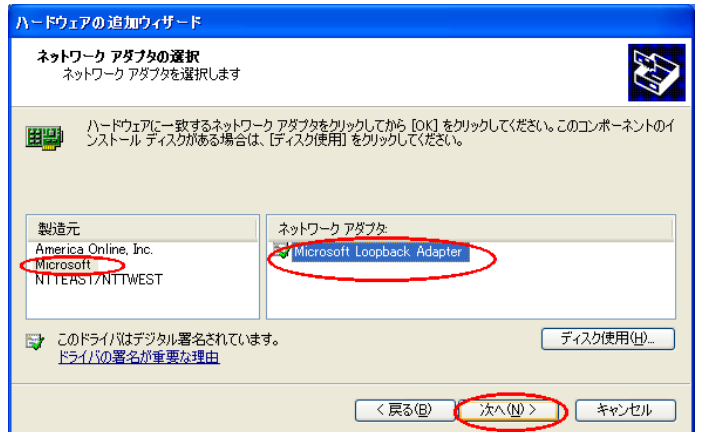
「一覧から選択したハードウェアをインストールする」を選択し、「次へ」をクリックします。



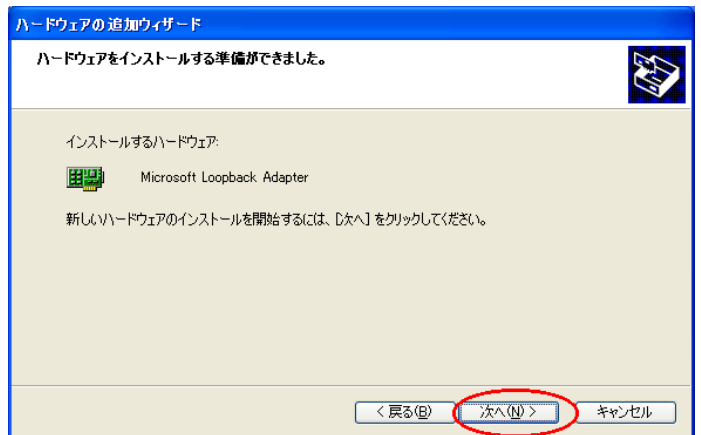
一覧の中から「ネットワークアダプタ」を選択し、「次へ」をクリックします。



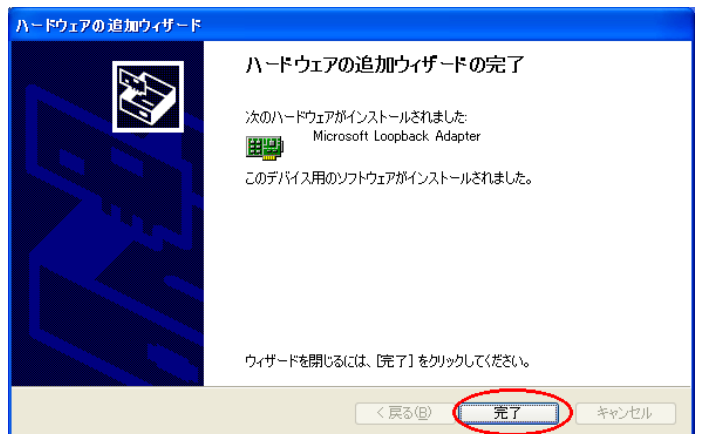
製造元を「Microsoft」、ネットワークアダプタを「Microsoft Loopback Adapter」を選択し、「次へ」をクリックします。



「次へ」をクリックします。



これでネットワークアダプタのインストールは終了です。「完了」をクリックしてください。



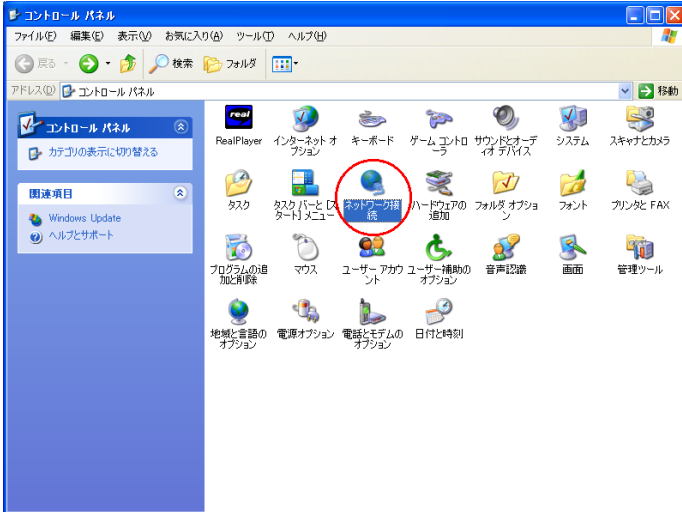
### 《お知らせ》

本章で組み込んだ「Microsoft Loopback Adapter」は「Microsoft ネットワーク用クライアント」を組み込むために、仮に組み込んだものです。

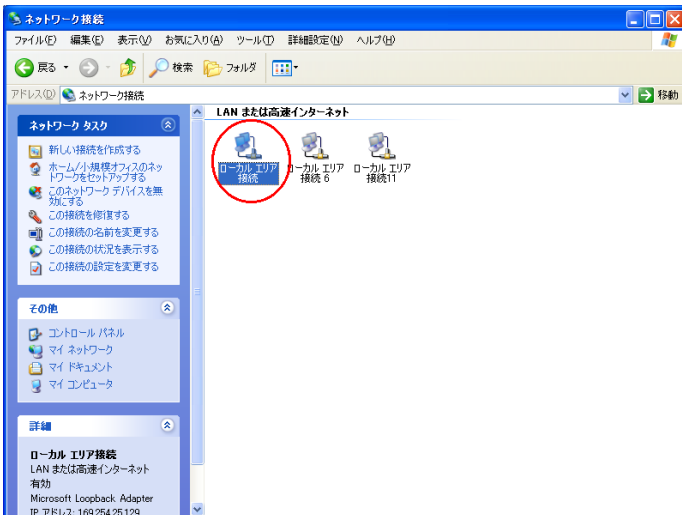
A t e r mのユーティリティのインストール終了後は不要となりますので、デバイスマネージャから削除することができます。

## 4. Microsoft ネットワーク用クライアントの組み込み

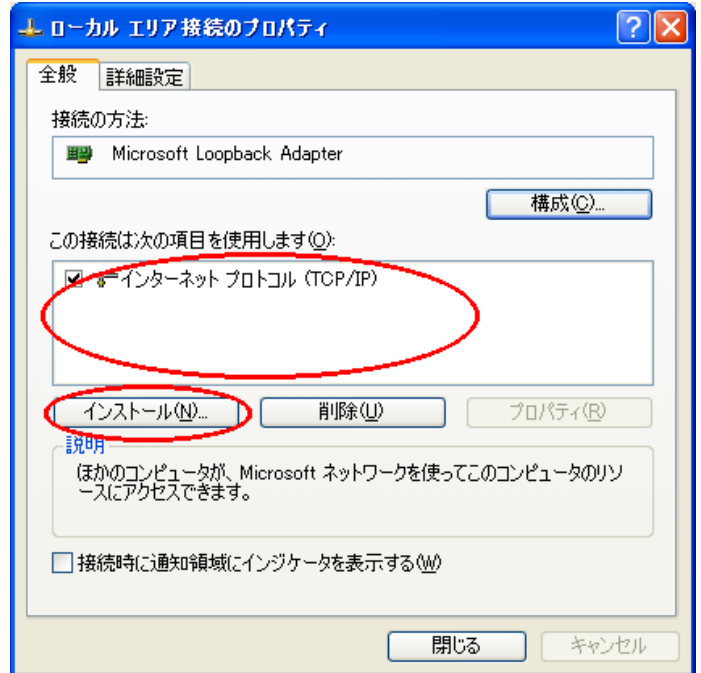
コントロールパネルから「ネットワーク接続」をダブルクリックします。



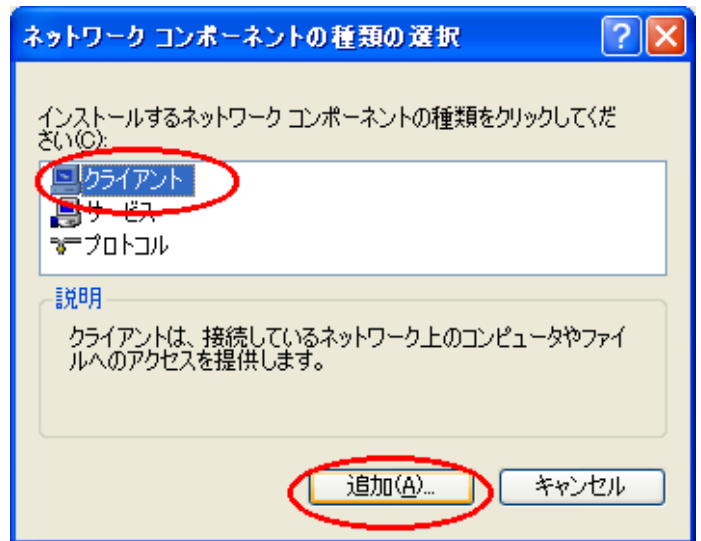
ネットワーク接続ウィンドウの中にある「ローカルエリア接続」アイコンを選択し、右クリックで「プロパティ」を選択します。「ローカルエリア接続」アイコンが複数存在するお客様は、どのアイコンを選択しても結構です。



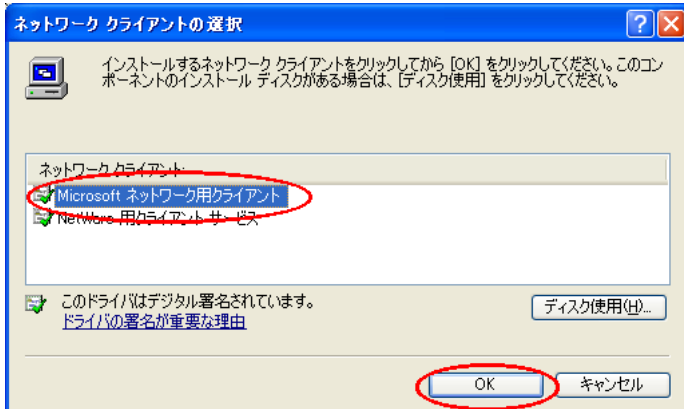
一覧に「Microsoft ネットワーク用クライアント」がないことを確認したら、「インストール」をクリックします。



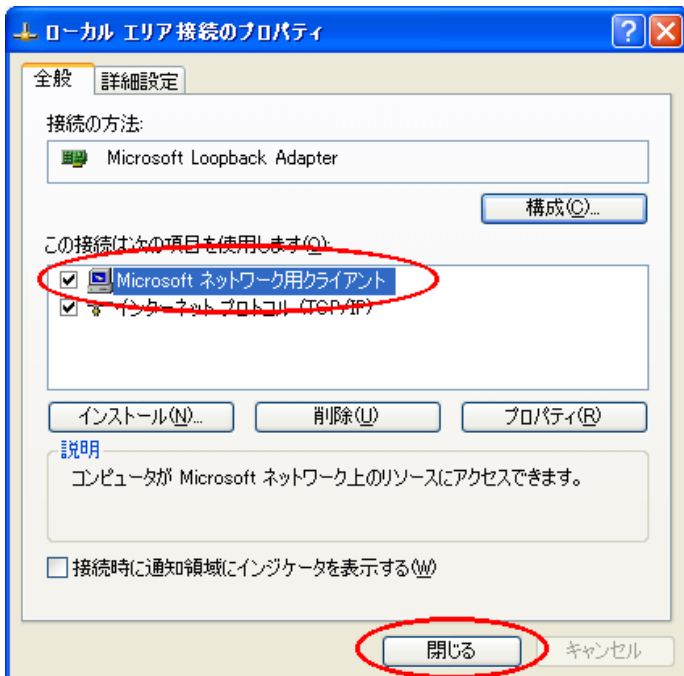
一覧から「クライアント」を選択し、「追加」をクリックします。



一覧から「Microsoft ネットワーク用クライアント」を選択し、「OK」をクリックします。



一覧に「Microsoft ネットワーク用クライアント」が入っていることを確認したら「閉じる」をクリックします。



以上で、「Microsoft ネットワーク用クライアント」が組み込みました。

再度、A t e r mのユーティリティのインストールを行ってください。